

Form Cantik Dengan Delphi

Ahmad Imron

admin@ahmadimron.com

http://www.ahmadimron.com

Lisensi Dokumen:

Copyright © 2004 IlmuKomputer.Com

Seluruh dokumen di IlmuKomputer.Com dapat digunakan, dimodifikasi dan disebarkan secara bebas untuk tujuan bukan komersial (nonprofit), dengan syarat tidak menghapus atau merubah atribut penulis dan pernyataan copyright yang disertakan dalam setiap dokumen. Tidak diperbolehkan melakukan penulisan ulang, kecuali mendapatkan ijin terlebih dahulu dari IlmuKomputer.Com.

Akhir-akhir ini perkembangan perangkat lunak melaju dengan pesatnya. Meskipun perkembangannya tidak sebanding dengan perangkat keras, perkembangan software ini patut kita acungi jempol. Seiring dengan berjalannya waktu, banyak perusahaan software yang muncul dan tenggelam. Muncul akibat dorongan serta semangat dan tenggelam karena tidak kuat dalam persaingan. Bisnis software memang cukup menjanjikan utamanya karena pasar yang begitu luas. Namun pasar yang luas tersebut terkadang malah menjadi bumerang karena kita harus bersaing dengan perusahaan asing yang notabene dalam hal modal dan sumber daya manusia mereka lebih unggul.

Selain aplikasi yang kita bangun memiliki keunggulan dalam hal teknologi, maka hendaknya aplikasi tersebut juga memiliki design interface yang bagus disebabkan kita selalu berhubungan dengan konsumen yang notabene sebagian besar konsumen di negara kita masih menganggap bahwa tampilan merupakan salah faktor yang cukup penting sebagai pertimbangan dalam membeli perangkat lunak.

Bagi anda yang sudah sering bergelut dengan pemrograman tentu tidak asing dengan apa yang dinamakan form. Form merupakan bingkai dasar dari sebuah aplikasi yang umumnya berbasis GUI (*Graphic User Interface*). Form standar atau form tradisional umumnya berbentuk kotak. Bagi seseorang yang dinamis dan berjiwa seni tinggi tentu akan bosan dengan design form seperti ini. Salah satu cara untuk memodifikasi bentuk form adalah dengan menggunakan region. Fungsi HRGN atau region dapat memodifikasi bentuk form menjadi model *roundrect*, *rectangular*, *elliptical*, *polygonal* dan sejenisnya berikut kombinasi bentuk-bentuk dasar tersebut (*combiner*gn).

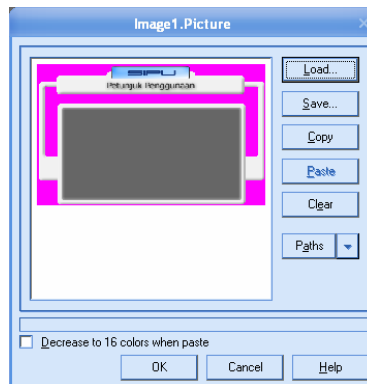
Setelah lama bergelut dengan region, saya menemui kendala yaitu akan cukup sulit menggunakan region bila bentuk form yang akan kita buat tidak sama dengan bentuk dasar ataupun kombinasi dari region. Selain itu waktu yang dibutuhkan juga cukup lama. Lalu saya memutuskan untuk mencari komponen yang dapat merubah form standar. Setelah mencari kemana-mana akhirnya saya menemukan komponen *dxfShapedForm*, bagian dari *ExpressForumLibrary(tm)* Componen Suite yang dikembangkan oleh Developer Express Inc. Jika anda membeli paket original Delphi maka anda akan menemukan komponen ini pada cd Delphi Companion Tools.

Melihat contoh yang disertakan saya langsung tercengang. Ternyata membuat form yang cantik dapat dilakukan dengan mudah dan cepat. Kita tinggal menempatkan komponen pada form, meload gambar, mengaktifkan komponen dan form cantik dapat segera digunakan. Akhirnya saya berfikir lagi bagaimana kalau digunakan komponen standar Delphi saja agar program menjadi lebih ringan. Dari

sinilah trik ini ditemukan.

Oke, langsung saja kita mulai *step by step* membuat form cantik ini:

1. Buka Delphi anda dan buatlah projek baru (standar EXE). Langkah ini dapat diakses melalui File > New > Application
2. Tambahkan komponen image pada form. Komponen ini terletak pada tab Additional. Gambar yang akan anda tambahkan ini nantinya akan menjadi background sekaligus bentuk dari form. Agar gambar bisa transparan pada form, anda dapat membuat gambar dengan format .gif transparan atau .bmp dengan warna background khusus (background harus berwarna #FF00FF)
3. Klik ganda pada komponen image sehingga akan membuka kotak dialog seperti ditunjukkan pada gambar



Gambar 1. Load gambar

- Klik tombol Load untuk mengambil gambar
4. Sesudah gambar di-load, klik sekali lagi komponen image untuk mengaktifkannya. Pada properties di object inspector untuk komponen image, ubah nilai Transparent ke true. Langkah ini mengakibatkan gambar menjadi transparan. Jika gambar anda tidak menjadi transparan, berarti gambar yang anda gunakan masih salah. Perbaiki dulu gambar anda baru ikuti langkah selanjutnya
 5. Klik nama form di Object Tree View untuk mengaktifkan form. Pada Properties di Object Inspector untuk komponen form ini ubah nilai BorderStyle menjadi bsNone. Coba run projek anda dengan menekan F9. Tampak bahwa form tidak memiliki border, namun form asli masih tampak, hal ini terlihat dari adanya *background* dibelakang image.
 6. Hal yang akan kita lakukan adalah membuat transparan *background* dari form. Dalam mentransparankan *background* form ini terdapat tiga nilai dari properties yang harus kita ubah yaitu Color, TransparentColor, TransparentColorValue. Ubah nilai Color dan TransparentColorValue dengan nilai yang sama misal clBlack. Set nilai TransparentColor dengan true. Hasilnya ditunjukkan pada gambar dibawah



Gambar 2. Form transparan pada saat *dirun*

Tampak bahwa *background* pada form menjadi transparan sehingga bentuk daripada form selalu mengikuti bentuk gambar yang kita buat. Namun, apakah pekerjaan kita sudah selesai? Ternyata belum karena form tersebut tidak dapat *didrag* seperti form pada umumnya. Pada langkah ke 7 kita akan mengatasi hal ini

7. Agar form yang kita buat dapat *didrag* tambahkan potongan kode berikut:

```
procedure WMNCHitTest(var msg : TWMNCHitTest);message  
WM_NCHitTest;
```

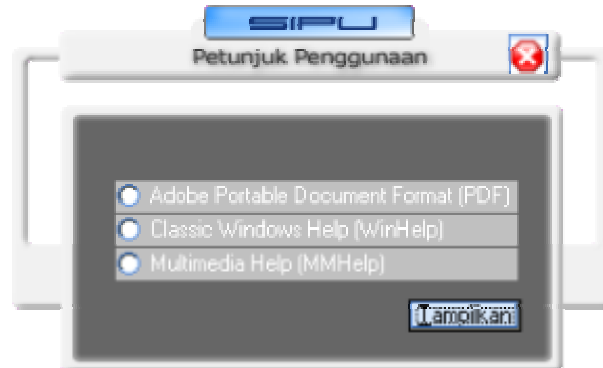
Letakkan definisi prosedur diatas pada bagian type, dapat juga diletakkan pada bagian deklarasi private atau deklarasi public tergantung dari kebutuhan. Jika anda ingin menggunakan prosedur tersebut pada unit lain maka letakkan pada deklarasi public, pun sebaliknya.

Pada bagian implementasi tambahkan kode berikut:

```
procedure TForm1.WMNCHitTest(var msg : TWMNCHitTest);  
begin  
    inherited;  
    if (msg.Result = htClient) then  
        if Msg.YPos < Top + 40 then  
            msg.Result := htCaption;  
end;
```

Ada 2 hal yang harus anda perhatikan ketika menambahkan kode diatas. Hal tersebut ditunjukkan dengan teks warna merah. **Form1** menunjukkan nama form. Jika nama form anda misalnya frmPetunjuk maka ubah **Form1** menjadi **frmPetunjuk**. Kedua yaitu nilai **40**. Nilai ini menunjukkan jarak dari form bagian atas yang dapat *didrag*. Semakin besar nilai ini maka bagian dari form yang dapat *didrag* semakin besar

Form diatas adalah form modifikasi sehingga anda harus menambahkan beberapa even dan komponen yang pada umumnya sudah terdapat pada form biasa semisal *close*, *maximize*, *minimize* dan sebagainya. Anda dapat juga menambahkan komponen semisal *button* untuk menjalankan even-even tersebut.



Gambar 3. Form yang ditambah komponen lain

Sebenarnya anda dapat juga menggunakan skin untuk membuat form cantik ini. Namun saya tidak menyarankan penggunaan skin ini. Selain program menjadi berat diakibatkan oleh penggunaan komponen tambahan bisa itu berupa librari atau ocx (ActiveX), kompatibilitas dengan komponen standar Delphi juga menjadi kendala. Bukankah lebih baik memodifikasi sesuatu yang standar daripada harus menggunakan suatu fitur *embeded* !?

Sekian dulu trik dari saya semoga bermanfaat bagi anda semua. Komentar, saran dan pertanyaan mengenai trik ini harap dikirimkan ke admin@ahmadimron.com.

This article is dedicated to my loving and supportive friend *Amberdawn*.