

Tutorial *Monitoring* Jaringan Komputer Menggunakan *Look@LAN*

Siyamta
yamta@plasa.com

Lisensi Dokumen:

Copyright © 2006 IlmuKomputer.Com

Seluruh dokumen di IlmuKomputer.Com dapat digunakan, dimodifikasi dan disebarkan secara bebas untuk tujuan bukan komersial (nonprofit), dengan syarat tidak menghapus atau merubah atribut penulis dan pernyataan copyright yang disertakan dalam setiap dokumen. Tidak diperbolehkan melakukan penulisan ulang, kecuali mendapatkan ijin terlebih dahulu dari IlmuKomputer.Com.

ABSTRAK

Look@LAN merupakan salah satu perangkat lunak (*software*) yang dapat digunakan untuk melihat komputer (*host*) pada suatu jaringan komputer lokal atau sering disebut dengan *local area network (LAN)*, sehingga kita dapat melihat *active services* atau fasilitas-fasilitas yang disediakan.

Look@LAN menyediakan beberapa fasilitas untuk melihat *IP Address*, *status*, *distance*, *operating system* yang digunakan, *hostname*, *netBIOS name*, *netBIOS user*, *SNMP status* dan *Trap*. Informasi *host* yang sedang *online/offline*, *operating system* yang digunakan, *NetBIOS* dan *SNMP* yang ditampilkan dalam bentuk grafik.

Berdasarkan hasil yang pernah penulis lakukan, *Look@LAN* hanya dapat digunakan untuk melihat komputer yang terhubung pada jaringan lokal, sehingga tidak dapat digunakan untuk jaringan yang lebih luas. Untuk jaringan yang lebih luas, salah satu *software* yang pernah penulis gunakan adalah *NetworkView*.

Kata Kunci : *Look@LAN, Jaringan Komputer, Local Area Network (LAN), Internet, Traceroute, Active Service, IP Address, Hostname.*

1. Pendahuluan

Look@LAN merupakan salah satu perangkat lunak (*software*) yang dapat digunakan untuk melihat komputer (*host*) pada suatu jaringan komputer lokal (*LAN*), sehingga kita dapat melihat *active services* atau fasilitas-fasilitas yang disediakan. *Look@LAN* menyediakan fasilitas untuk melihat *IP Address*, *status*, *distance*, *operating system* yang digunakan, *hostname*, *netBIOS name*, *netBIOS user*,

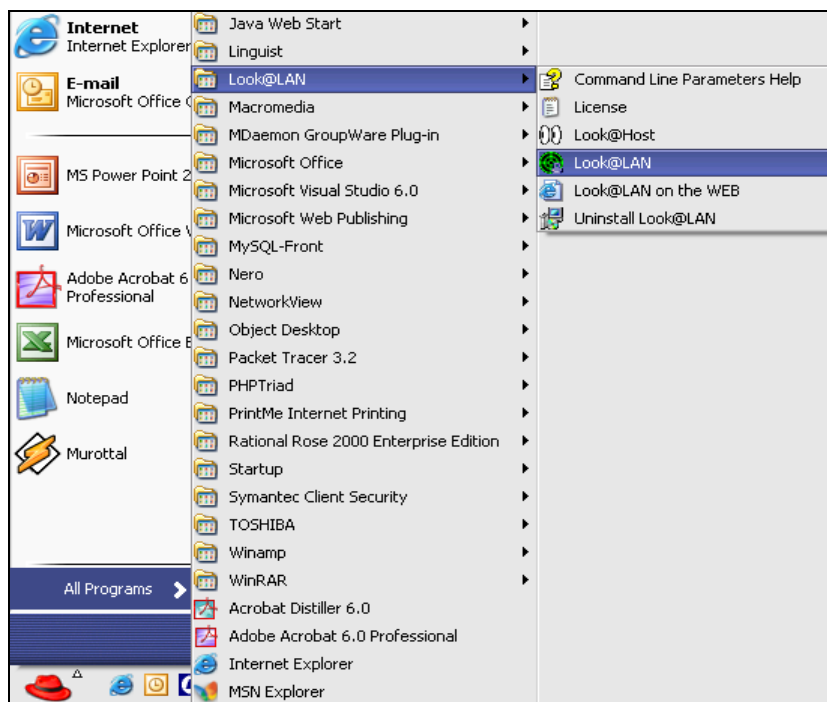
SNMP status dan *Trap*. Selain fasilitas diatas, *Look@LAN* juga menampilkan informasi host yang sedang *online/offline*, *operating system* yang digunakan, *NetBIOS* dan *SNMP* yang ditampilkan dalam bentuk grafik.

2. Cara Menjalankan *Look@LAN* Pada Komputer

Software *Look@LAN* dapat diperoleh dengan cara mendownload dari <http://www.lookatlan.com>.

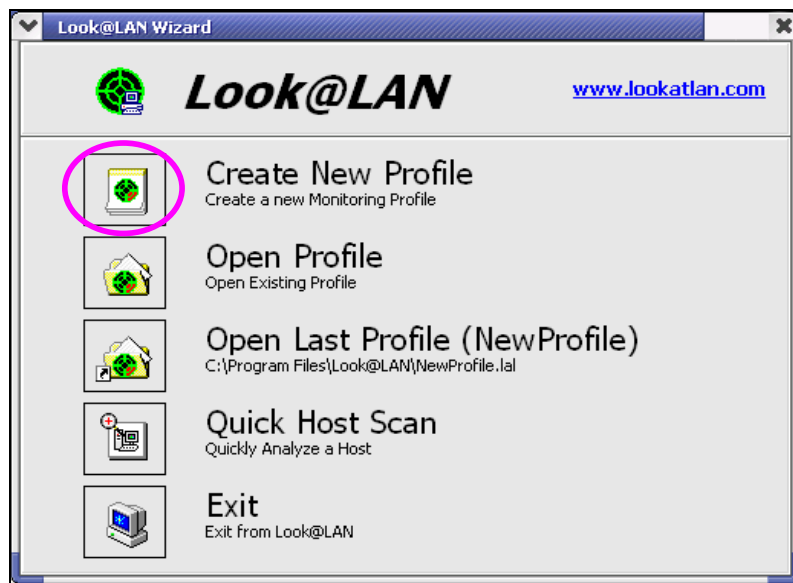
Setelah didownload, kemudian *install* pada komputer atau *laptop* yang saudara gunakan. Setelah proses instalasi selesai, maka jalankan *Look@LAN* tersebut dengan cara mengklik *icon* yang muncul di desktop

atau lewat menu *Start* ► *All Programs* ► *look@LAN* ► , seperti pada Gambar 1.



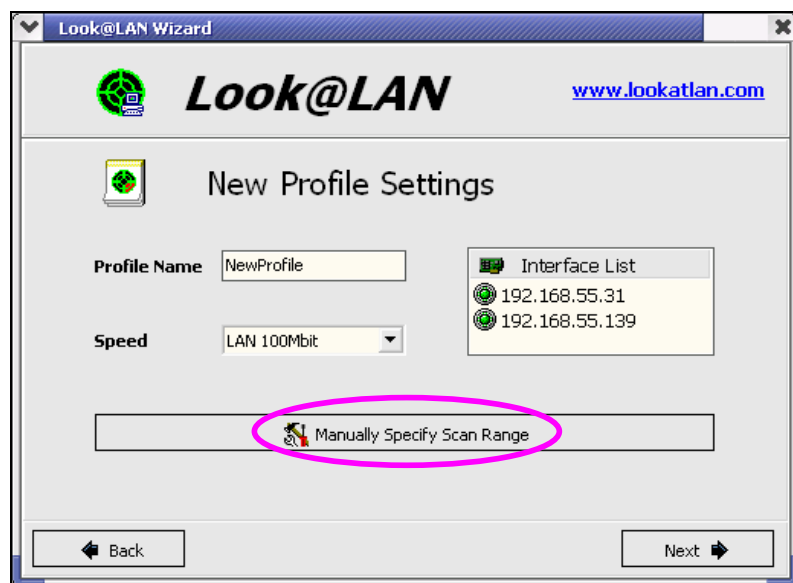
Gambar 1. Menjalankan *Look@LAN*

Setelah dijalankan, maka pertama kali akan muncul menu seperti pada Gambar 2. Ada beberapa menu pilihan yang disediakan yaitu *Create New Profile*, *Open Profile*, *Open Last Profile (New Profile)*, *Quick Host Scan* dan *Exit*.



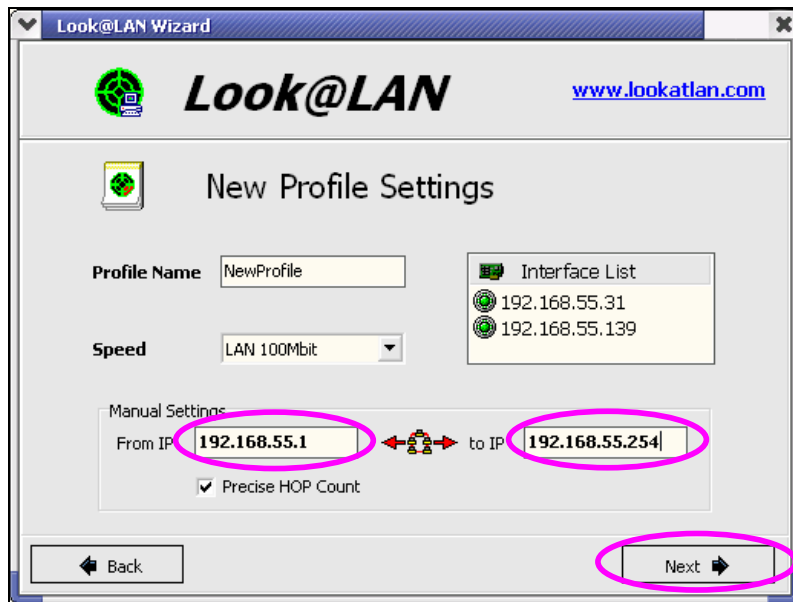
Gambar 2. Tampilan awal *Look@LAN*

Untuk membuat profile baru, maka klik pada button *Create New Profile*, sehingga akan muncul seperti Gambar 3 berikut ini.



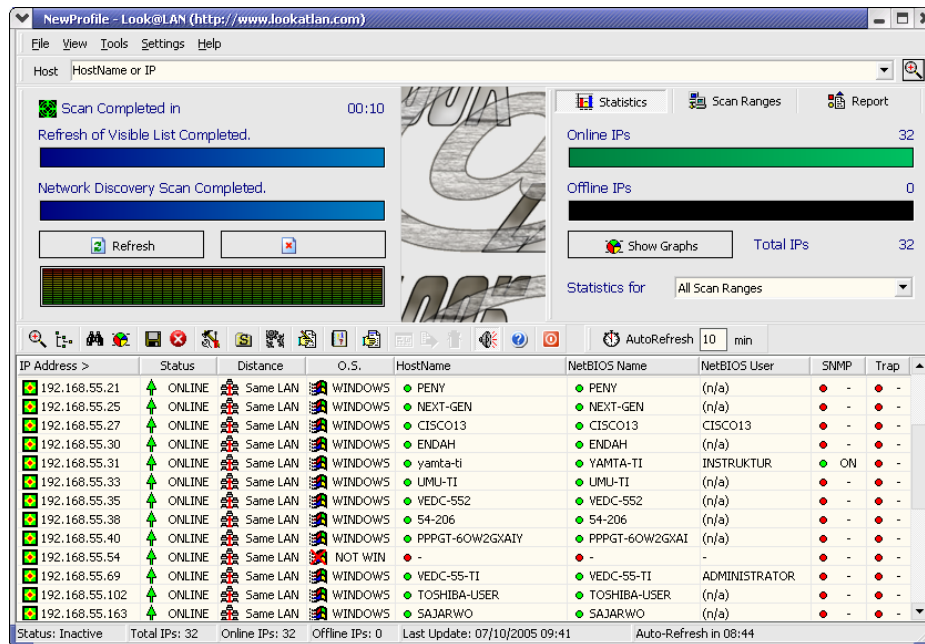
Gambar 3. Tampilan awal *Look@LAN*

Isilah *range IP Address* yang diinginkan dengan cara mengisikan pada *frame Manual Setting*, seperti pada Gambar 4 dibawah ini, kemudian pilih *Next*.



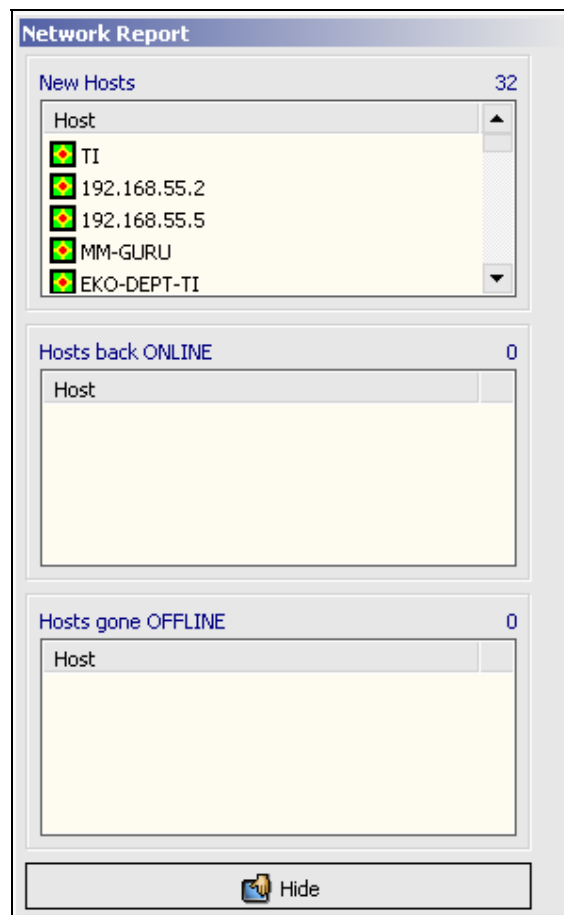
Gambar 4. Pengisian range IP Address

Hasil pencarian tersebut ditampilkan pada Gambar 5 dibawah ini.



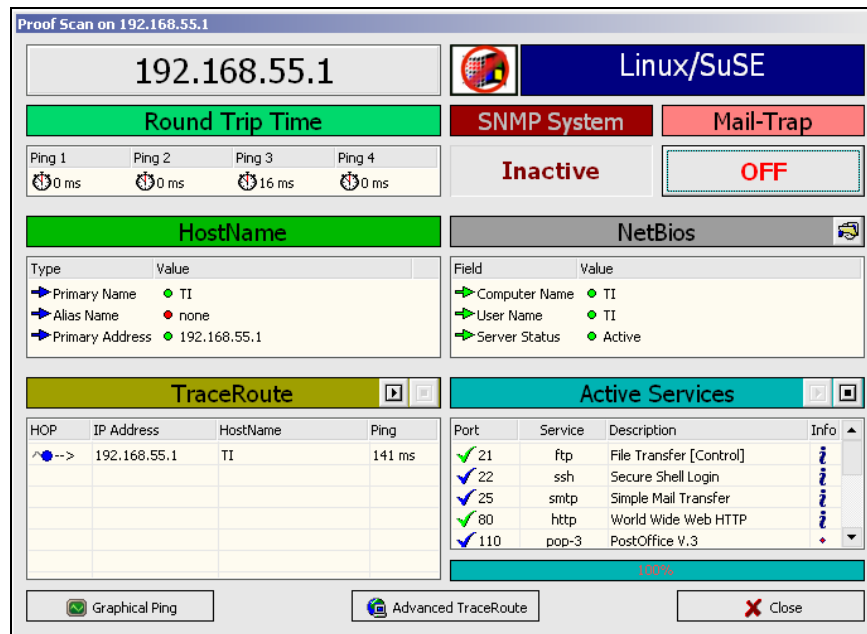
Gambar 5. Hasil pencarian dengan Look@LAN

Selain Gambar 5 di atas, maka akan muncul form lain yang menginformasikan tentang hosts baru (*new host*), *Host back ONLINE* dan *Hosts gone OFFLINE*, seperti pada Gambar 6 di bawah ini.

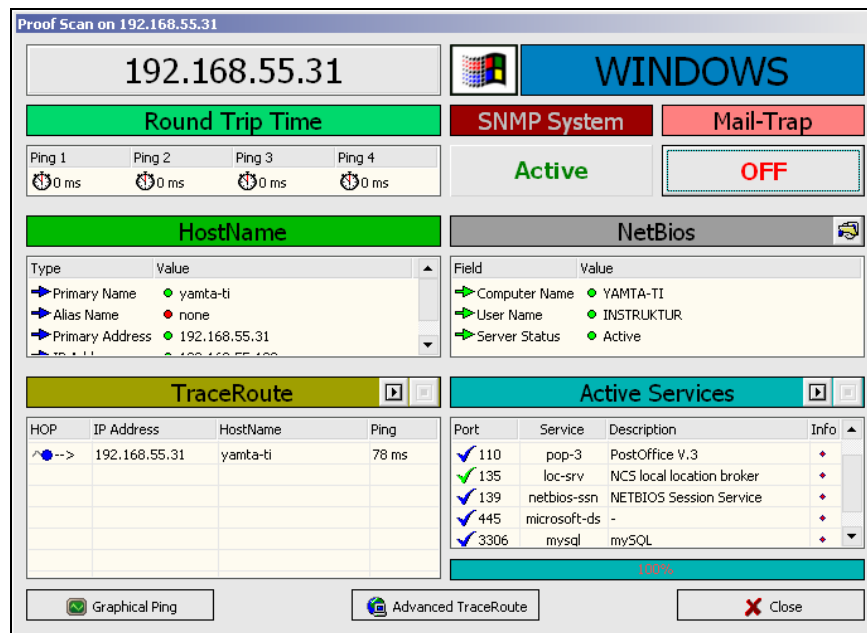


Gambar 6. Informasi tentang *New Hosts*, *Host back ONLINE* dan *Hosts gone OFFLINE*

Untuk melihat secara detail pada setiap *host*, maka klik dua kali pada salah satu baris *host* atau *IP Address* yang dimaksud, sehingga akan menampilkan informasi tentang sistem operasi yang digunakan, *round trip time*, *SNMP System*, *HostName*, *NetBios*, *TraceRoute*, *Active Services* dan *Graphical Ping*, seperti terlihat pada Gambar 7 dan Gambar 8. Pada Gambar 7, penulis mencoba untuk melihat secara detail pada IP 192.168.55.1. Pada IP tersebut terlihat sistem operasi yang digunakan berupa *Linux/Suse* dan informasi detail lainnya. Pada Gambar 8 (IP 192.168.55.31) terlihat bahwa sistem operasi yang digunakan berupa *Windows*, *SNMP System active* dan masih banyak lagi informasi lainnya.

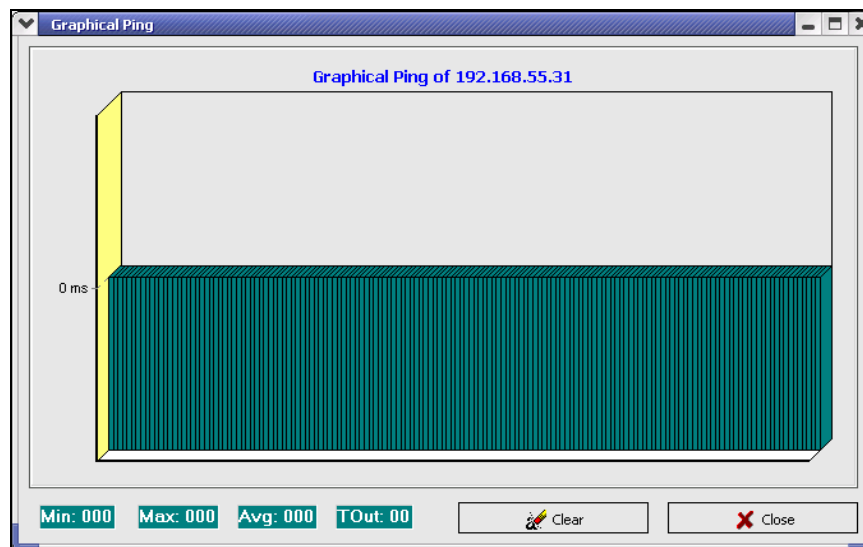


Gambar 7. Informasi detail IP Address 192.168.55.1

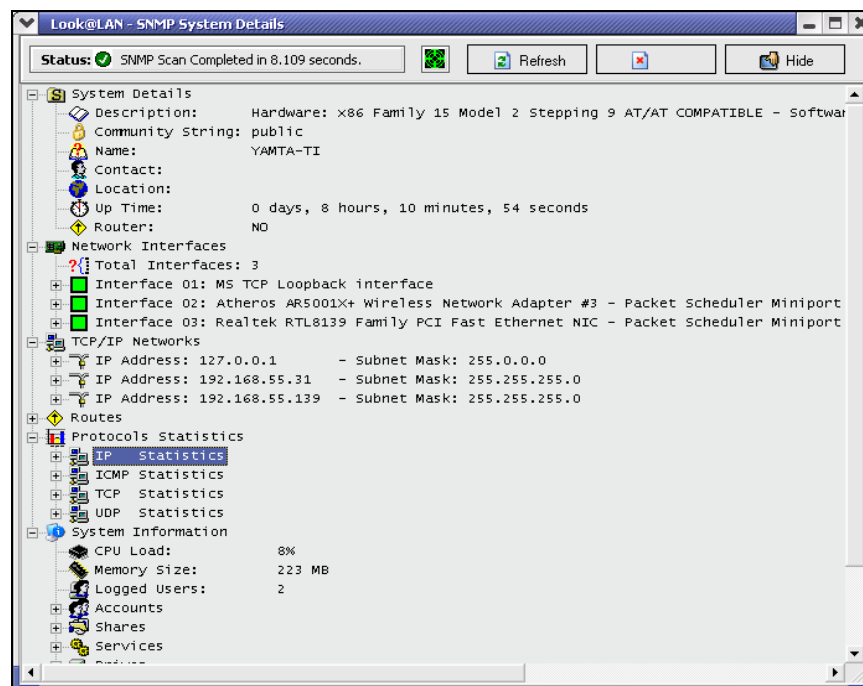


Gambar 8. Informasi detail IP Address 192.168.55.31

Untuk menampilkan grafik *ping*, maka klik pada button *Graphical Ping* seperti pada Gambar 8 di atas, kemudian grafik tersebut akan terlihat pada Gambar 9 di bawah ini. Pada Gambar 10 ditunjukkan informasi tentang *SNMP* secara detail.

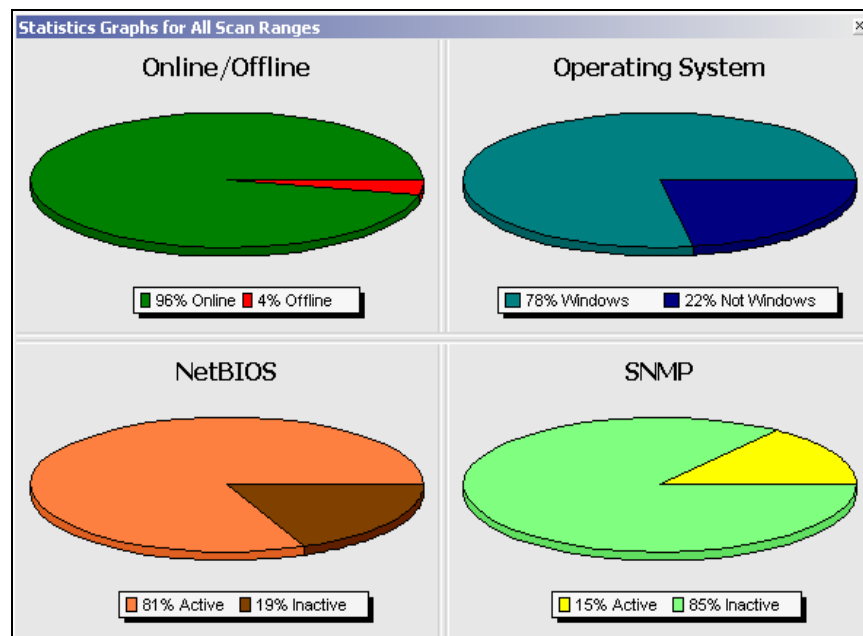


Gambar 9. Graphical ping IP Address 192.168.55.31



Gambar 10. SNMP System Detail IP Address 192.168.55.31

Untuk menampilkan grafik secara keseluruhan pada seluruh *host* yang discan oleh Look@LAN ini, maka dapat dilakukan dengan mengklik *button Show Graphs* yang ada pada Gambar 5, sehingga diperoleh grafik seperti di bawah ini.



Gambar 11. *Statistics graphs for all scan ranges*

Pada Gambar 11 di atas, terlihat ada empat grafik yang ditampilkan oleh *Look@LAN*, yaitu *host* yang sedang *online/offline*, sistem operasi yang digunakan, *NetBIOS* dan *SNMP*.

Daftar Pustaka

- [1] <http://www.lookatlan.com>
- [2] Siyamta, (2005), *Praktikum Mata Kuliah Manajemen Jaringan Mahasiswa Joint Program-Berufsakademie (JP-BA) Malang*, Malang, Jawa Timur.