

Teknik Seleksi Mudah dalam Adobe® Photoshop® CS

Iman Adrianto

Iman_adri@yahoo.com

Lisensi Dokumen:

Copyright © 2003 IlmuKomputer.Com

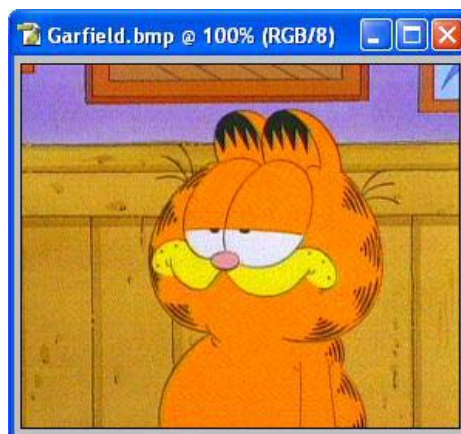
*Seluruh dokumen di **IlmuKomputer.Com** dapat digunakan, dimodifikasi dan disebarkan secara bebas untuk tujuan bukan komersial (nonprofit), dengan syarat tidak menghapus atau merubah atribut penulis dan pernyataan copyright yang disertakan dalam setiap dokumen. Tidak diperbolehkan melakukan penulisan ulang, kecuali mendapatkan ijin terlebih dahulu dari **IlmuKomputer.Com**.*

Untuk mengedit gambar dengan Photoshop, kita perlu mengenal teknik seleksi. Teknik seleksi digunakan untuk membatasi area tertentu dari gambar untuk selanjutnya di *cut*, di *copy*, atau dipindahkan ke *layer* lain untuk proses *editing* selanjutnya. Penggunaan dari teknik seleksi misalnya untuk proses montase foto, yaitu penggantian bagian tertentu dari sebuah gambar untuk digantikan dengan bagian dari gambar lain untuk menghasilkan foto yang diinginkan. Disini akan dijelaskan langkah-langkah mudah dari empat buah teknik seleksi, yaitu dengan *lasso tool*, *filter*, *text mask tool* dan *magic wand tool*.

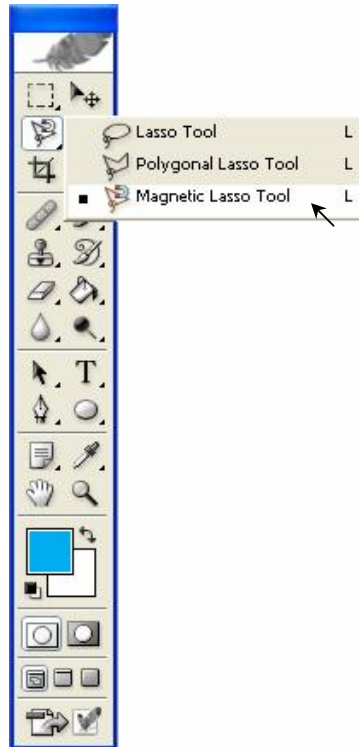
SELEKSI DENGAN LASSO TOOL

Sebenarnya ada 3 option dalam lasso tool, yaitu lasso tool, polygonal lasso tool dan magnetic lasso tool. Yang paling mudah digunakan yaitu magnetic lasso tool, karena tool ini mengikuti pola gambar secara otomatis. Langkah-langkahnya yaitu sebagai berikut:

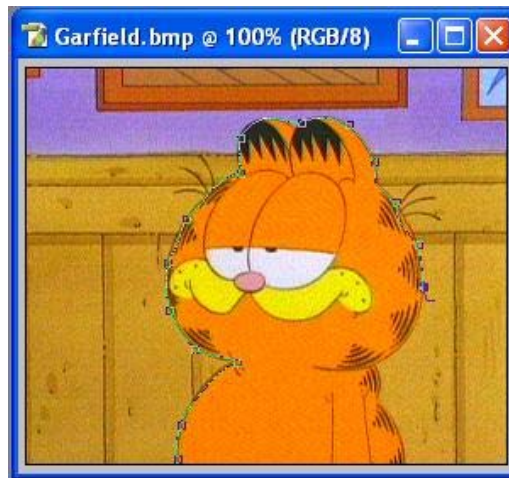
1. Buka sebuah file gambar yang akan diedit.



2. Pilih **Magnetic Lasso tool** pada toolbox.



3. Mulailah menyeleksi. Klik pada titik awal seleksi, lalu gerakkan mouse perlahan mengikuti pola gambar yang akan kita seleksi. Area seleksi akan otomatis terbentuk mengikuti pola gambar. Untuk membuat titik belok secara manual, klik pada mouse.



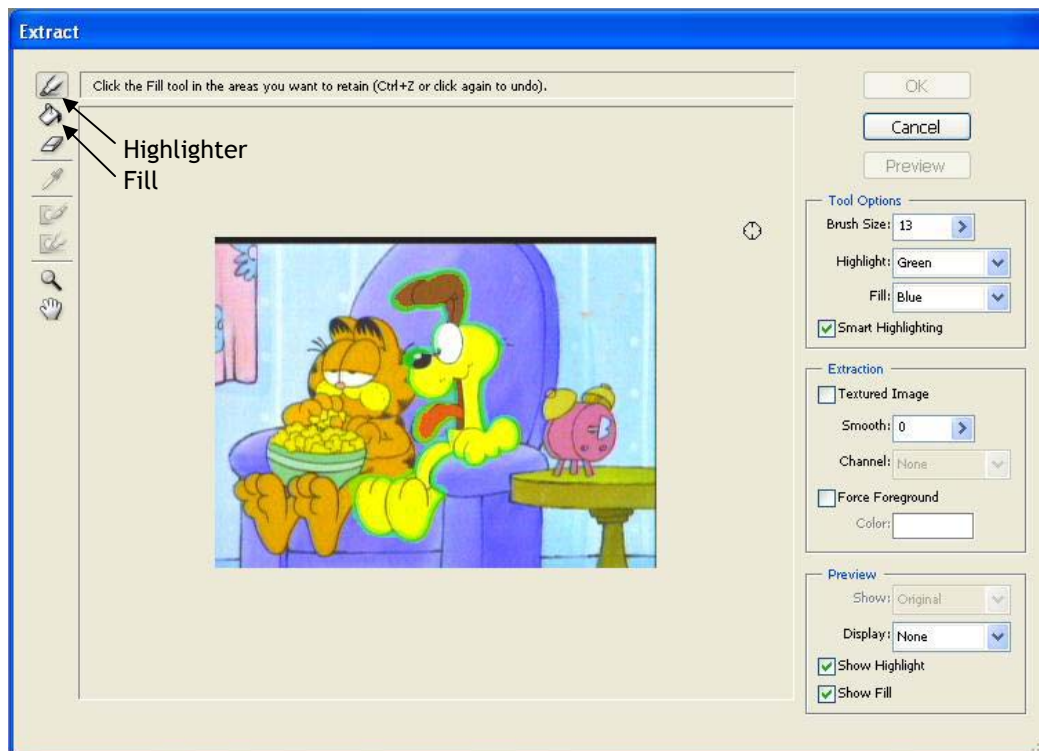
4. Untuk mengakhiri seleksi, tinggal klik pada titik awal Anda melakukan seleksi. Area yang telah diseleksi akan dikelilingi oleh garis putus-putus.



Untuk menyeleksi gambar yang rumit atau bila Anda menghendaki seleksi yang lebih presisi, gunakan polygonal lasso tool. Semakin banyak titik belok yang Anda buat, semakin bagus pula hasilnya.

SELEKSI DENGAN FILTER

1. Buka sebuah file gambar yang akan diedit.
2. Pilih menu **Filter > Extract** maka akan muncul jendela **Extract**.

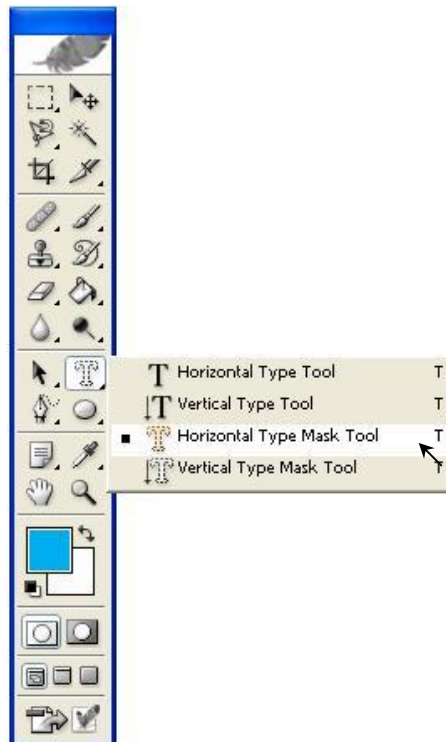


3. Pada jendela Extract, gunakan Highlighter untuk mengelilingi tepi gambar yang akan diseleksi hingga menjadi area tertutup (pastikan tidak ada yang bolong). Atur besar brush size sesuai keinginan Anda. Sebaiknya aktifkan “smart highlighting” untuk mempermudah.
4. Pilih Fill, lalu klik pada bagian tengah area yang telah Anda Highlight.
5. Klik OK. Maka hasilnya akan seperti ini:

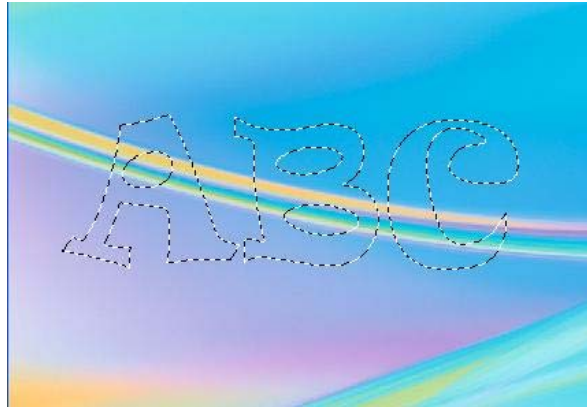


SELEKSI TEKS

1. Buka sebuah file gambar yang akan diedit.
2. Pilih **Horizontal Type Mask Tool** untuk tulisan horizontal atau **Vertical Type Mask Tool** untuk tulisan Vertikal pada toolbox.



3. Buatlah tulisan pada gambar, maka tulisan tersebut akan menjadi seleksi pada gambar.



Teknik seleksi teks dapat digunakan untuk membuat tulisan gaya seperti contoh berikut:



SELEKSI DENGAN MAGIC WAND TOOL

Untuk gambar yang mempunyai perbedaan warna yang kontras, cara paling mudah untuk menyeleksi area yang sewarna adalah dengan Magic Wand Tool.

1. Pilih **Magic Wand Tool** pada toolbox.



2. Atur nilai **tolerance** pada toolbar. Nilai tolerance berkisar antara 0 – 255, makin besar nilainya maka makin banyak warna-warna yang mirip/senada yang akan terpilih.
3. Klik pada area yang dikehendaki.

Sekian dulu teknik-teknik seleksi Photoshop dari saya, semoga berguna bagi Anda semua.
Selamat berkreasi!