

Menguasai Corel Draw 11

Warto Adi Nugraha

war_24ever@yahoo.com

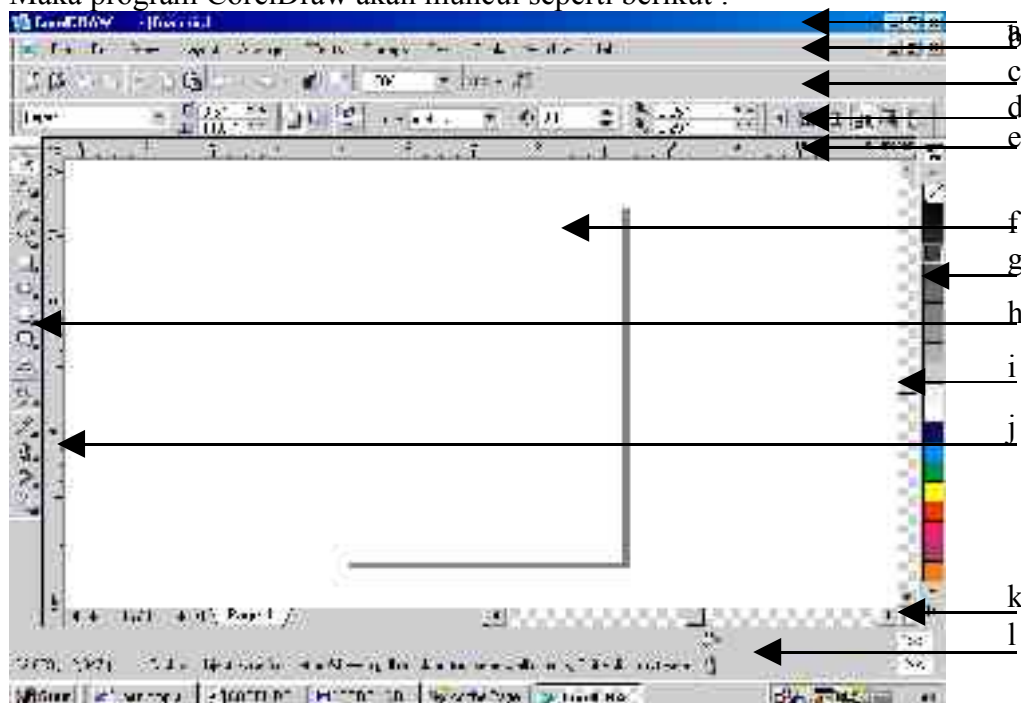
Lisensi Dokumen:

Copyright © 2004 IlmuKomputer.Com

Seluruh dokumen di IlmuKomputer.Com dapat digunakan, dimodifikasi dan disebarkan secara bebas untuk tujuan bukan komersial (nonprofit), dengan syarat tidak menghapus atau merubah atribut penulis dan pernyataan copyright yang disertakan dalam setiap dokumen. Tidak diperbolehkan melakukan penulisan ulang, kecuali mendapatkan ijin terlebih dahulu dari IlmuKomputer.Com.

MEMULAI COREL DRAW 11

Untuk mulai bekerja menggunakan program CorelDraw 11, terlebih dulu memanggil program tersebut. Untuk memanggil programnya adalah sebagai berikut :
Klik menu Start → Program → Program Grafis → Corel Draw → CorelDraw 11
Maka program CorelDraw akan muncul seperti berikut :



Gambar 2.1 Layar CorelDraw 11.

Keterangan :

a. Title Bar

g. Color Pallette

- | | |
|----------------------|--------------------------|
| b. Menu Bar | h. Tool Box |
| c. Standard Tool Bar | i. Vertical Scrool Bar |
| d. Property Bar | j. Vertical Ruler |
| e. Horizontal Ruler | k. Horizontal Scrool Bar |
| f. Printable area | l. Status Bar |

LAYAR COREL DRAW 11

- Title Bar

Memberi informasi tentang nama file dan aplikasi yang sedang dibuka. Pada ujung pojok kanan atas terdapat tombol Maximize Button untuk membuat tampilan CoreDraw satu layar penuh, Minimize button untuk meletakkan program pada Taskbar menu, sedangkan Close button untuk mengakhiri program.

- Menu Bar

Menu Bar adalah barisan menu yang terdiri dari File, Edit, Layout, Type, Element, Utilities, View, Window dan Help. Semua perintah-perintah terdapat pada menu menu tersebut.

- Standard Tool Bar

Perintah - perintah yang sering digunakan dapat juga diakses melalui Standard Tool Bar. Pada Standard Tool Bar terdapat icon - icon perintah yang sering kita gunakan, misalnya untuk membuat file baru, membuka file, menyimpan, mencetak dan sebagainya. Hanya dengan klik sekali pada icon yang dimaksud maka perintah akan langsung dijalankan oleh CorelDraw.

- Property Bar

Property Bar merupakan baris perintah yang unik, karena tampilannya akan selalu berubah dan perintah-perintah yang ada didalamnya akan menyesuaikan dengan icon yang sedang aktif pada tool Box. Misalnya tool Box sedang aktif pada Zoom Tool, maka akan memunculkan property dari Zoom tool, demikian juga dengan tool-tool yang lain. Disini kita akan dapat lebih cepat dalam mengakses perintah-perintah yang berhubungan dengan tool yang sedang aktif.

- Horizontal Ruler

berfungsi untuk membantu kita dalam membuat desain dengan ukuran yang tepat. karena terdapat mistar horizontal dengan satuan ukuran yang dapat kita ubah sewaktu-waktu.

- Printable Area

merupakan area dimana desain kita diletakkan untuk dicetak. Untuk mendesain kita boleh di luar printable area, namun ketika akan dicetak maka harus dimasukkan ke printable area tersebut.

- Color Palette

Warna merupakan unsur penting dalam sebuah desain grafis. Corel Draw memberikan berbagai kemudahan untuk mengakses dan memilih berbagai model warna. Kita dapat mengakses tool-tool warna melalui on-screen color palette, Color dialog box, maupun Color Roll-up untuk memilih warna isi, outline, kertas dan lain-

lain. Namun langkah yang tercepat untuk mengakses warna adalah melalui On-screen color palette yang tersedia di sebelah kanan window.

- Tool Box

merupakan barisan icon yang menyimpan berbagai macam perintah untuk pembuatan obyek dasar, editing obyek, efek-efek interaktif dan lain lain.

- Vertical Scrool Bar

Penggulung halaman secara vertical. Anda dapat menggeser scrool bar ke atas dan kebawah untuk memperluas lembar kerja atau untuk melihat bagian tertentu dari gambar yang belum terlihat.

- Vertical Ruler

Vertical ruler berfungsi untuk membuat garis bantu vertical.

- Horizontal Scrool Bar

penggulung halaman secara horisontal. Anda dapat menggeser horizontal scrool bar untuk melihat bagian kanan atau bagian kiri lembar kerja yang belum terlihat.

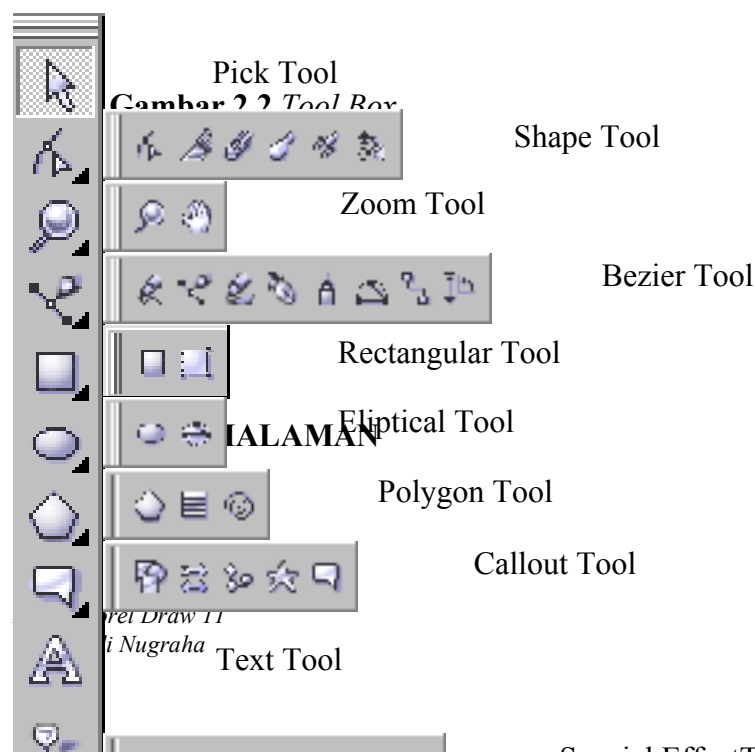
- Status Bar

Memberikan informasi tentang operasi yang sedang dilakukan, koordinat posisi mouse berada dan juga informasi tentang warna pada obyek yang sedang diaktifkan, baik warna fill maupun outline.

Yang perlu diperhatikan pada setiap bagian window Corel Draw adalah, kita dapat mengakses suatu perintah melalui berbagai cara yang kita sukai. Misalnya untuk membuat file baru, dapat melalui menu bar, tool bar, maupun menggunakan perintah Short Cut.

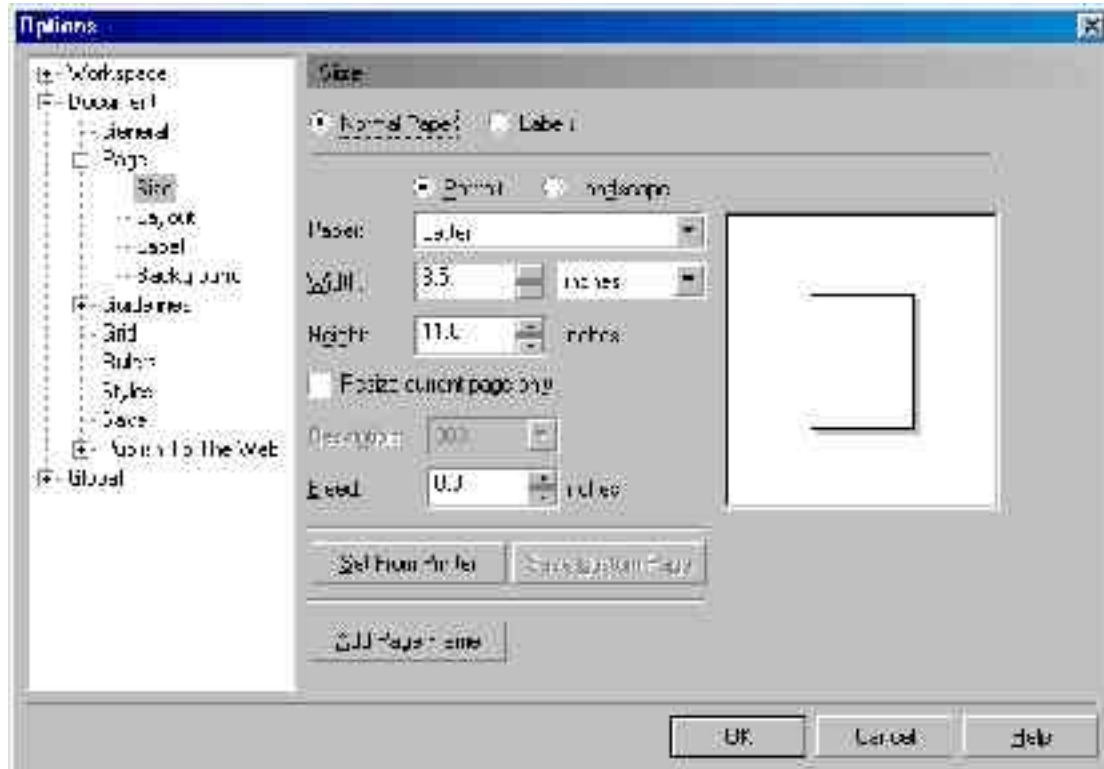
TOOL BOX

Tool Box merupakan sarana utama pada Corel Draw. Tool Box menyimpan berbagai perintah untuk membuat obyek dasar, editing obyek, memberikan efek-efek interaktif dan lain-lain.





1. Klik menu Layout → Page Setup. Terdapat dua jenis layout yaitu Normal Paper dan Label.



Gambar 2.3. *Page Setup*

2. Tentukan orientasi kertas dengan memilih Portrait atau landscape
3. **Paper** merupakan jenis kertas yang akan digunakan.
4. **Width** adalah menentukan lebar kertas, **Height** menentukan tinggi kertas. Jika sudah ditentukan sesuai dengan kebutuhan lalu Klik OK.

Note : Untuk mengatur halaman dapat juga melalui Property Bar, dengan cara mengaktifkan Pick Tool pada Tool Box.