

Efek-efek pada Gimp

Linux kini dapat digunakan juga oleh para desainer grafis. Dengan GIMP, gambar-gambar kualitas tinggi dapat dihasilkan. Coba saja simak berbagai gambar yang tersebar di dunia *free software*.

Hampir semua gambar tersebut dibuat menggunakan Gimp. Gimp dapat digunakan untuk membuat gambar sederhana sampai gambar kompleks. Berikut ini, kita akan melihat bagaimana memberikan berbagai efek pada gambar agar kelihatan lebih menarik. Dengan demikian, kita dapat menyalurkan hobi kita untuk memperindah foto dan menjadikannya lebih enak dipandang. Apabila Anda menggunakan Linux, percayalah, bahwa GIMP adalah aplikasi yang luar biasa. Kemampuannya hampir menandingi Adobe Photoshop, salah satu tool de facto untuk desainer grafis.

Membuat Quick Mask dengan Gimp 1.20

Terkadang kita mempunyai sebuah gambar yang sudah sering kita lihat, namun kita tidak pernah terpikir, bagaimana membuat gambar tersebut menjadi lebih menarik. Entah sekedar membuat gambar lebih

terang atau memberikan efek-efek tertentu yang telah disediakan oleh GIMP. Dalam kesempatan ini, saya akan menunjukkan salah satu kemampuan dari The Gimp 1.20, yakni membuat *quick mask*.

Quick mask adalah salah satu cara termudah dan tercepat yang disediakan oleh The Gimp 1.20 di dalam membuat *effect vignette*. vignette adalah hasil gambar yang tidak mempunyai bingkai seperti pada gambar pada umumnya. Quick mask yang akan saya tunjukkan, adalah quick mask yang tidak kompleks, dan mudah sekali untuk dicoba. Dengan demikian, setiap pengguna Linux yang baru mengenal GIMP pun dapat dengan mudah menerapkannya.

Untuk memulainya, Anda dapat mencari The gimp di distro Anda, jika Anda belum mempunyainya maka Anda dapat mendapatkannya di <http://www.gimp.org/> download di sini, Anda akan mendapatkan versi gimp stable yang terakhir yakni versi



1.30, namun tidak ada masalah untuk mencoba quick mask dengan The Gimp 1.30 baiklah kita mulai saja (Gambar 1).

Langkah pertama

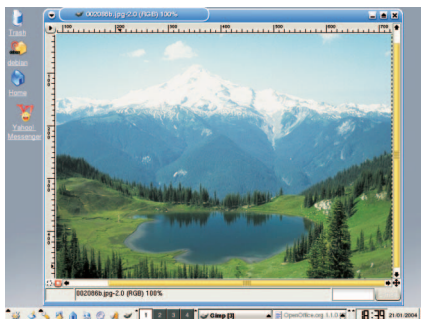
Bukalah sebuah *image*, lalu lihatlah di pojok kiri bawah dari *window* image anda. Di sana ada sebuah kotak kecil berwarna merah. kotak kecil itu adalah *Quick mask control*.

Langkah kedua

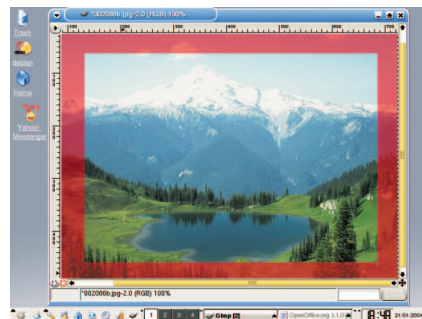
Selanjutnya, buatlah sebuah seleksi dengan menggunakan *rectangular selection*, yang sudah ada di *windows tools*. Buatlah sebuah seleksi berbentuk persegi panjang, seperti contoh pada Gambar 2. Selanjutnya untuk mengaktifkan quick mask, kliklah tombol kotak merah tersebut.

Langkah ketiga

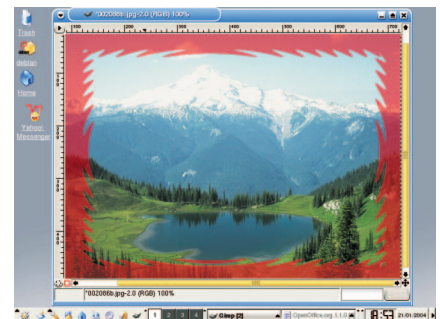
Setelah Anda mengklik tombol kotak merah, maka Anda akan melihat gambar yang telah Anda buka dan diseleksi,



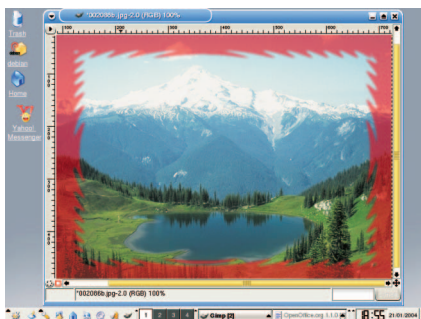
▲ Gambar 1.



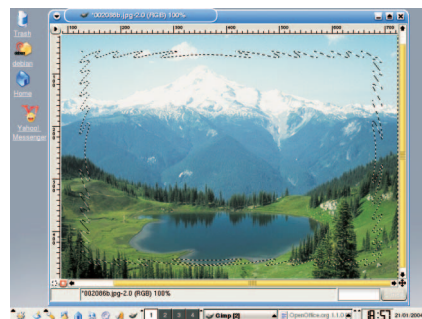
▲ Gambar 2.



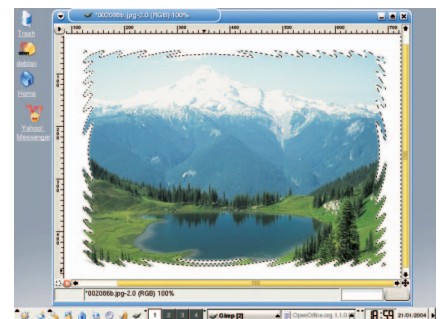
▲ Gambar 3.



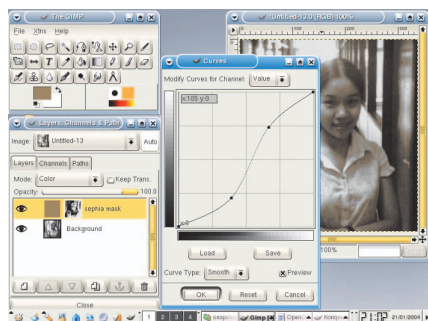
▲ Gambar 4.



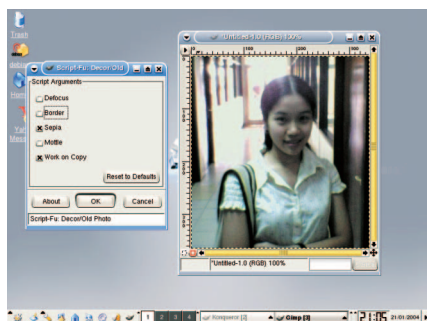
▲ Gambar 5.



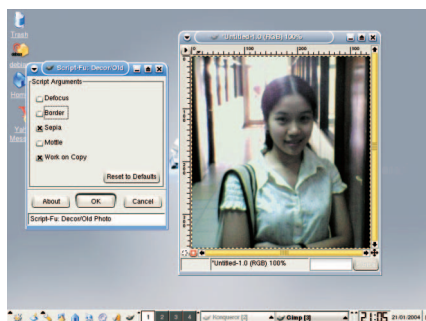
▲ Gambar 6.



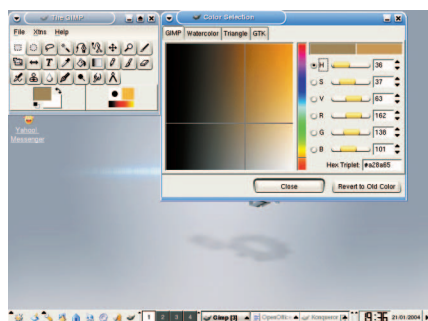
▲ Gambar 7.



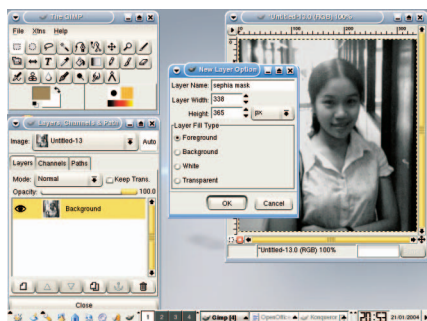
▲ Gambar 8.



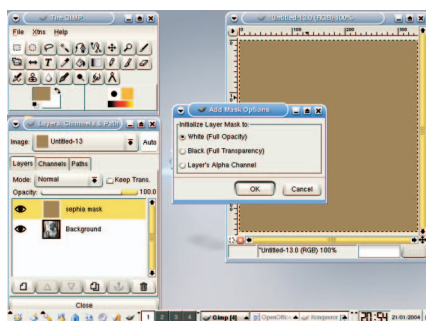
▲ Gambar 9.



▲ Gambar 10.



▲ Gambar 11.



▲ Gambar 12.

tampak seperti diwarnai merah. warna merah tersebut menandakan, daerah yang akan Anda mask.

Catatan: Untuk kembali ke tampilan semula, kliklah tombol yang ada di sebelah tombol kotak merah, yakni tombol *dashed*. Namun jika anda mengklik tombol dashed, seluruh seleksi yang Anda telah buat semuanya akan hilang, dan gambar akan kembali seperti semula.

Langkah keempat

Sekarang saatnya untuk melakukan filter di daerah yang telah Anda seleksi. Untuk itu, klik kanan di daerah yang berwarna merah, lalu akan muncul menu gimp, nah sekarang untuk melakukan filter, pilihlah menu filters, lalu pilih sub menu distorts, lalu pilih lagi waves. ikuti sesuai dengan default, dan jangan lupa untuk mengklik ok. Lalu lihatlah apa yang terjadi dengan seleksi pada gambar anda (Gambar 3).

Langkah kelima

Untuk menambahkan sedikit efek blur di seleksi kita, maka kita akan berikan filter Gaussian Blur (RLE), cara nya, seperti biasa, klik kanan di gambar anda, lalu pilih filters, lalu pilih Blur dan terakhir pilih Gaussian Blur (RLE). dan jangan lupa klik

apply, dan lihat apa yang terjadi dengan seleksi di gambar anda (Gambar 4).

Langkah keenam

Sekarang sudah terlihat seleksi anda yang halus, hasil dari filter-filter yang sudah dibuat. nah sekarang, klik lah tombol dashed, untuk kembali ke mode seleksi (Gambar 5).

Langkah ketujuh

Setelah anda melihat hasil dari seleksi, langkah terakhir kita sekarang adalah, klik kanan di image, pilih select, lalu pilih invert. lalu klik kanan sekali lagi di image, pilih edit, lalu pilihlah fill with background color. hasil nya adalah seperti nampak pada gambar 6.

Membuat Efek sephia pada foto berwarna dengan Gimp 1.20

Pada kesempatan ini, saya akan mencoba mengajak anda untuk bermain main dengan foto berwarna. Sephia adalah salah satu trick fotografi yg sudah tidak asing lagi bagi kita. di The Gimp pun, kita bisa membuat foto berwarna menjadi sephia. bagaimana cara nya?

Ada banyak cara, cara yang termudah adalah dengan menggunakan Script-fu. namun pada kali ini saya akan menjelaskan

bukan hanya cara script-fu saja. melainkan cara yang lain tentu nya. baiklah, kita mulai dengan yang mudah terlebih dahulu; script-fu (Gambar 7).

Seperti biasa kita buka gambar atau foto kita. lalu di window image, klik kanan di image kita, pilih script-fu, lalu pilih decor, lalu pilih old photo. beri tanda di sephia dan work on copy, supaya foto kita yg telah dibuka tidak berubah. setelah itu klik ok (Gambar 8). Sekarang, kita coba dengan cara lain.

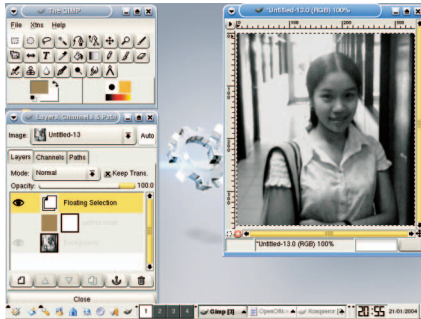
Langkah pertama

Sama seperti dengan script-fu, kita buka dulu foto yang ingin kita jadikan sephia. setelah dibuka, kita dupliate supaya foto asli kita tidak berubah. caranya, klik kanan di foto, lalu pilih image, lalu pilih duplicate. atau kalau anda senang dengan short cut key, ctrl + d. setelah itu foto aslinya di tutup saja.

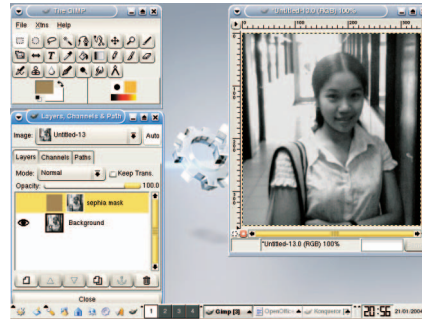
Sekarang foto yang telah di duplicate, kita ubah modulusnya menjadi grayscale, caranya klik kanan di image, lalu pilih image, lalu pilih colors, lalu pilih desaturate (Gambar 9).

Langkah kedua

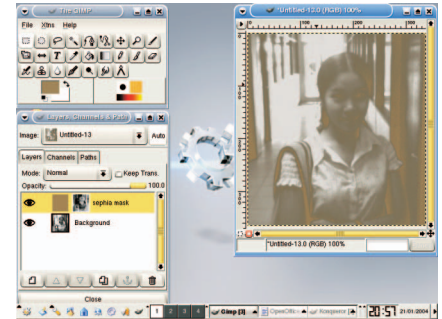
Klik dua kali di foreground color, lalu akan muncul color selection. masukan warna H = 36, S = 37, V = 63, R = 162, G = 138, B = 101, untuk pemilihan warna,



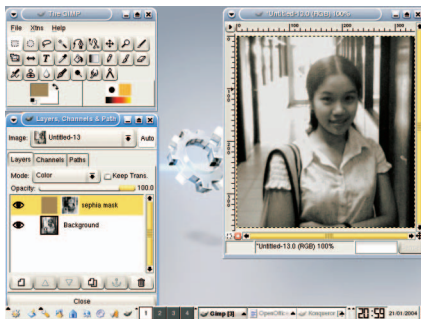
Gambar 13.



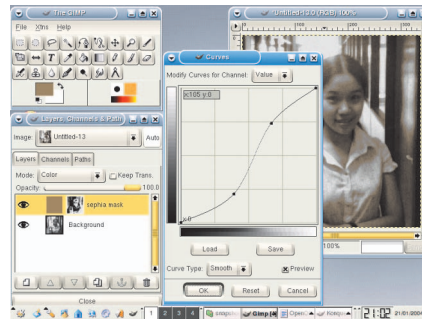
Gambar 14.



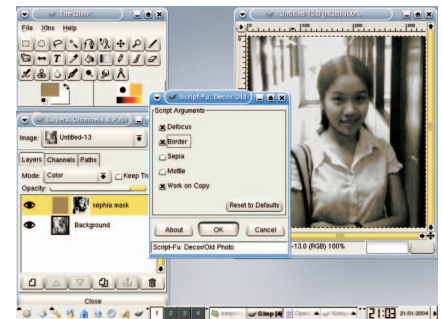
Gambar 15.



Gambar 16.



Gambar 17.



Gambar 18.

anda dapat bereksperimen dengan mencoba-coba sendiri (Gambar 10).

Langkah ketiga

Sekarang, buka lah window layer, atau dengan shortcut key, ctrl+l. klik di tombol new layer yang ada di pojok kiri dari window layer. beri nama di layer name nya dengan sephia mask. untuk layer Fill type nya pilih foreground. kalau sudah klik ok (Gambar 11).

Langkah keempat

Klik kanan di layer "sephia mask", pilih lah add layer mask. nah lalu akan muncul add mask option, pilihlah yang White atau Full Opacity (Gambar 12).

Langkah kelima

Sekarang, kita klik background di window layer, sehingga kita bisa melihat foto kita di window image, jangan lupa hilangkan

gambar mata di sephia mask dengan mengklik gambar mata di layer sephia mask.

Klik foto di window image, sehingga kita sekarang aktif di foto, kita select all, dengan shortcut key, ctrl+a, atau klik kanan di foto, lalu pilih edit, lalu pilih select all, lalu kita akan copy seluruh dari foto, ctrl+c atau klik kanan di foto, lalu pilih edit, lalu copy. setelah itu, klik "sephia mask" yang ada di window layer. lalu pindah di window image, dan paste di sana, ctrl+v atau klik kanan, lalu pilih edit, lalu pilih paste (Gambar 13 dan 14).

Langkah keenam

Nah! sekarang lihat di window layer, di bagian bawah ada tombol berbentuk jangkar, klik lah tombol tersebut. tombol jangkar ini akan menempelkan foto yg td sudah di copy ke dalam layer "sephia mask". setelah itu, klik icon mata milik "sephia mask", lalu setelah itu kita akan melakukan invert warna, dengan cara klik kanan di window image, pilih image, color, lalu pilih invert (Gambar 15).

Langkah ketujuh

Lalu selanjutnya, di window layer, ubahlah mode dari normal menjadi color. ini akan mengubah warna dari "sephia mask" yang ada di layer mask, ke image. sekarang

sebenarnya anda sudah mempunyai hasil sementara, coba lah untuk menyimpan foto anda terlebih dahulu, dengan nama yang berbeda tentunya (Gambar 16).

Langkah kedelapan

Setelah anda mempunyai hasil sementara, anda duplicate terlebih dahulu, ctrl + D. Lalu kita flatten image dari duplicate yang tadi, dengan cara, klik kanan di image, lalu pilih, layer, lalu pilih flatten image.

Setelah itu anda bisa bereksperimen, misalkan bermain dengan Hue / saturation, (klik kanan di image, lalu pilih image, colors, lalu Hue/ saturation), atau dengan color balance (klik kanan di image, lalu pilih colors, lalu pilih color balance), atau bisa juga dengan levels atau curves (klik kanan di image, lalu pilih color, lalu pilih level / curves). Coba Anda perhatikan gambar 17.

Langkah terakhir

Setelah anda bereksperimen, kita akan beri sedikit sentuhan akhir, lewat script-fu. klik kanan di image, lalu pilih script-fu, lalu pilih decor, lalu pilih old photo. beri tanda di script argument pada defocus, border, dan work on copy (Gambar 18).

Nah! sekarang foto anda terlihat unik bukan? selamat bermain dengan The Gimp. Aditya Budi (andre_boedi@yahoo.com)

<http://www.distrolinux.net>

Sedia CD Distro Linux & BSD
Murah, Bergaransi (10Rb/CD)
Email : info@distrolinux.net
HP/SMS : 0812 1876 981