

# Instalasi SuSE Linux Melalui Jaringan

Masim “Vavai” Sugianto

<http://www.vavai.com>

<http://www.vavai.com/blog/index.php>

[vavai@vavai.com](mailto:vavai@vavai.com)

Bekasi, 22 Februari 2007

*Dedicated to :*

*My Lovely Renny “Dear Rey” Yuniastuty*

*My Lovely Zeze Vavai - Muhammad Rivai Alifianto*

*My Young Brother & Sister, Mamang, Dew-Dew, Keponakan-Keponakan...*

\*\*\*\*\*

*Dan sungai yang mengalir ke samudera*

*Dan ombak yang menjemput di muara*

*lalah cinta yang tak pernah alpa*

*Ketulusan tak putus ditikam musim*

*Jarak mengobarkan rindu dalam rahim*

*Bagai unggun api yang terus menyala*

*Anginpun tak kuasa memadamkannya*

*(Taken from “Balada si Roy”)*

\*\*\*\*\*

## ***Lisensi Dokumen:***

*Copyright © 2003-2007 IlmuKomputer.Com*

*Seluruh dokumen di IlmuKomputer.Com dapat digunakan, dimodifikasi dan disebarkan secara bebas untuk tujuan bukan komersial (nonprofit), dengan syarat tidak menghapus atau merubah atribut penulis dan pernyataan copyright yang disertakan dalam setiap dokumen. Tidak diperbolehkan melakukan penulisan ulang, kecuali mendapatkan ijin terlebih dahulu dari IlmuKomputer.Com.*

(\*) Dokumen ini dibuat menggunakan aplikasi open source Open Office Writer (<http://www.openoffice.org>) versi 2.0.4.

(\*) Ujicoba aplikasi ini menggunakan distro Linux OpenSuSE 10.2, 10.1 dan 10.0

## **Pendahuluan**

Instalasi sistem Linux melalui jaringan memiliki banyak manfaat, diantaranya :

1. Bisa dilakukan secara bersama-sama
2. Tidak ada beban masalah kerusakan CD / DVD
3. Kecepatan akses tinggi dan konstan
4. Tidak memerlukan CD / DVD saat instalasi
5. Selesai install, setting sumber instalasi dapat langsung diakses dan digunakan dalam melakukan update, sehingga tidak perlu mencari-cari CD/DVD.

Proses instalasi melalui jaringan menggunakan distro Linux OpenSuSE sangat mudah

dan tidak memerlukan konfigurasi yang rumit. Yang diperlukan hanyalah koneksi jaringan yang baik dan CD/DVD SuSE Linux plus CDRom/DVD ROM untuk copy master sumber saat pertama kali.

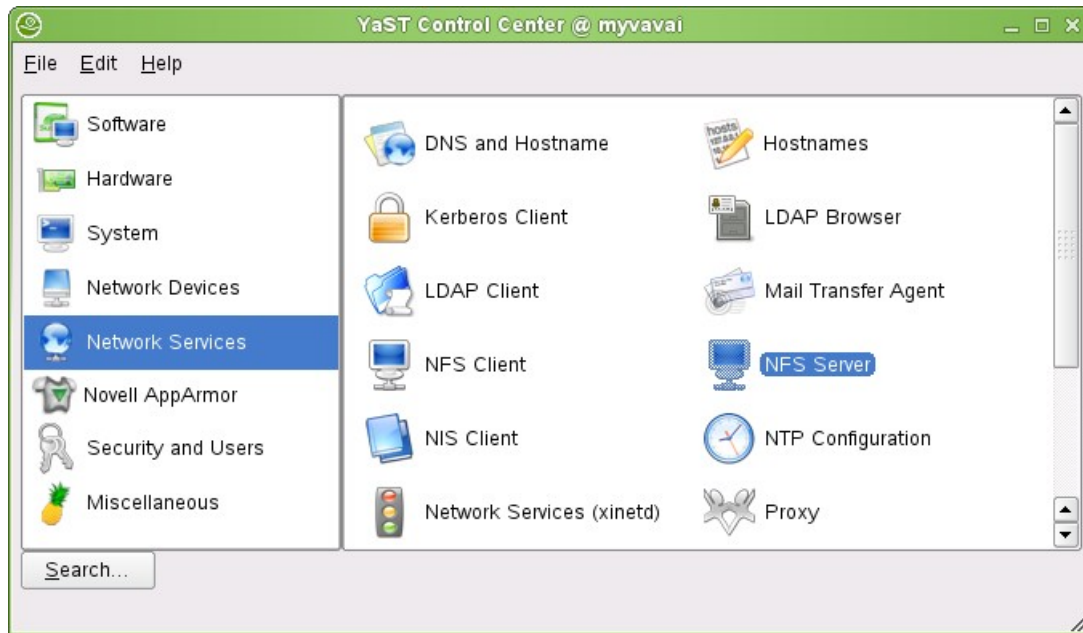
Ada berbagai metode instalasi jaringan untuk SuSE Linux, diantaranya bisa menggunakan modus http, ftp, samba, nfs dan lain-lain. Untuk kali ini kita akan menggunakan NFS karena proses setupnya tidak sulit dan tidak memerlukan file tambahan macam-macam..

Sebelum dapat digunakan untuk instalasi jaringan, kita harus melakukan instalasi Linux yang akan bertindak sebagai NFS Server. Bisa saja NFS Server menggunakan sistem Linux lain yang sudah ada. Jika ini yang terjadi, kita hanya perlu mengetahui alamat IP dan lokasi data NFS. Contoh dalam tutorial ini berasumsi belum membuat NFS Server.

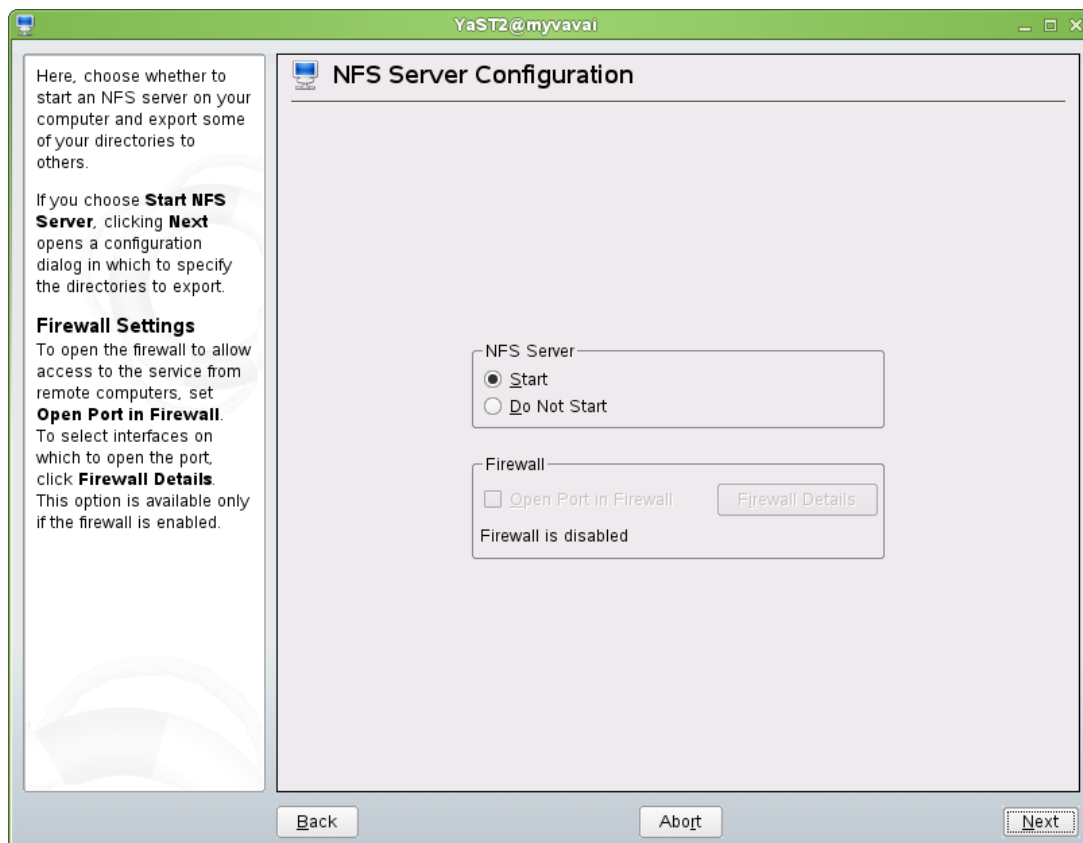
## Proses Setup & Penggunaan

Langkah pertama dalam instalasi SuSE Linux via jaringan adalah melakukan setting NFS Server. Lakukan langkah berikut :

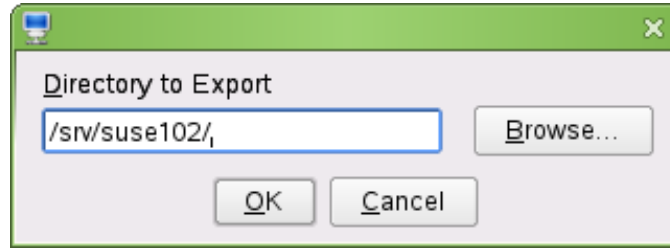
1. Dapatkan CD atau DVD SuSE Linux. Dapat dibeli dengan harga lk Rp. 5.000,- per keping CD atau download langsung melalui <http://download.opensuse.org>. Pilih yang versi terbaru (saat ini versi 10.2). Untuk lebih cepatnya, bisa menggunakan mirror site di Indonesia pada alamat : <http://kambing.vism.org/tuma/SUSE/10.2/> Sayangnya, mirror ini masih kurang CD add-on dan cd instalasi via internet. Lengkapi CD yang kurang dengan mendownload langsung dari alamat <http://download.opensuse.org>
2. Burning CD/DVD
3. Install SuSE Linux sebagai NFS Server. Jika sudah ada, langsung ke langkah ke-5
4. Buat folder khusus master CD pada komputer yang bertindak sebagai NFS Server. Misalnya folder **/srv/suse102**.
5. Copy semua isi DVD kedalam folder tersebut. Jika dalam bentuk CD, buat per folder sehingga isi dari folder **/srv/suse102** menjadi **/srv/suse102/cd1**, **/srv/suse102/cd2** dan seterusnya.
6. Buka YAST – Network Services – NFS Server  
Kalau belum ada pilihan NFS Server, kemungkinan besar pilihan tersebut belum diaktifkan. Pilih Software management dan tambahkan **NFS Server** kedalam software yang diinstall.



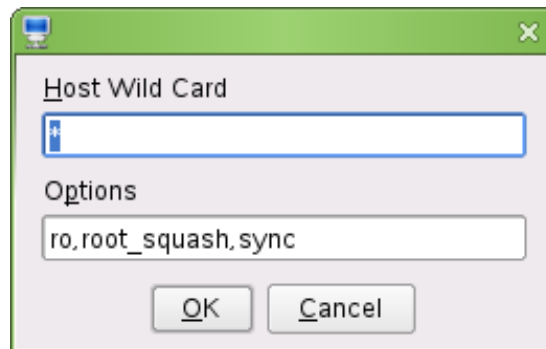
7. Pada layar NFS Server, pilih pilihan **Start**, Klik **Next**



8. Pilih **Add Directory** dan pilih folder yang sudah kita buat tadi (**/srv/suse102** jika pakai DVD atau **/srv/suse102/cd1** jika pakai CD). Klik OK.



9. Pilih default opsi NFS yang tersedia (\*, ro, root\_squash, sync) kecuali ada beberapa setting yang ingin dikhhususkan.

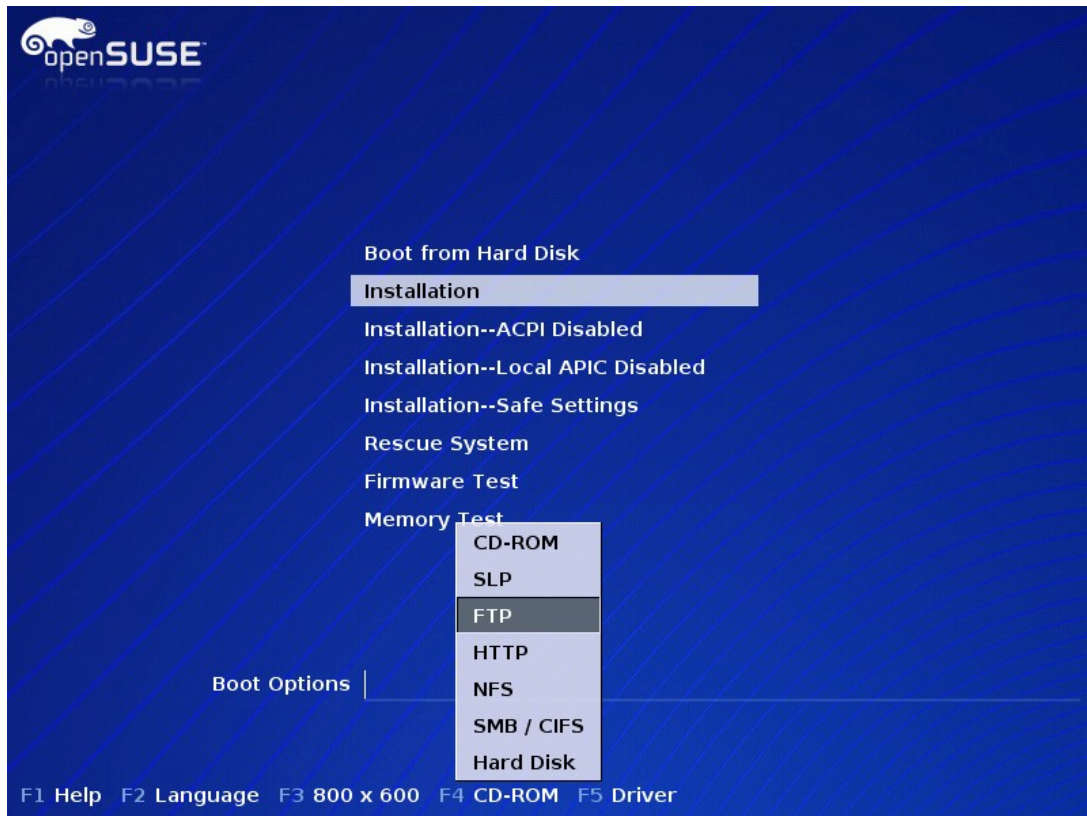


10. Klik Finish
11. Ingat baik-baik IP Address NFS Server. Contoh pada percobaan ini, IP Address NFS Server menggunakan IP Lokal : 192.168.0.6

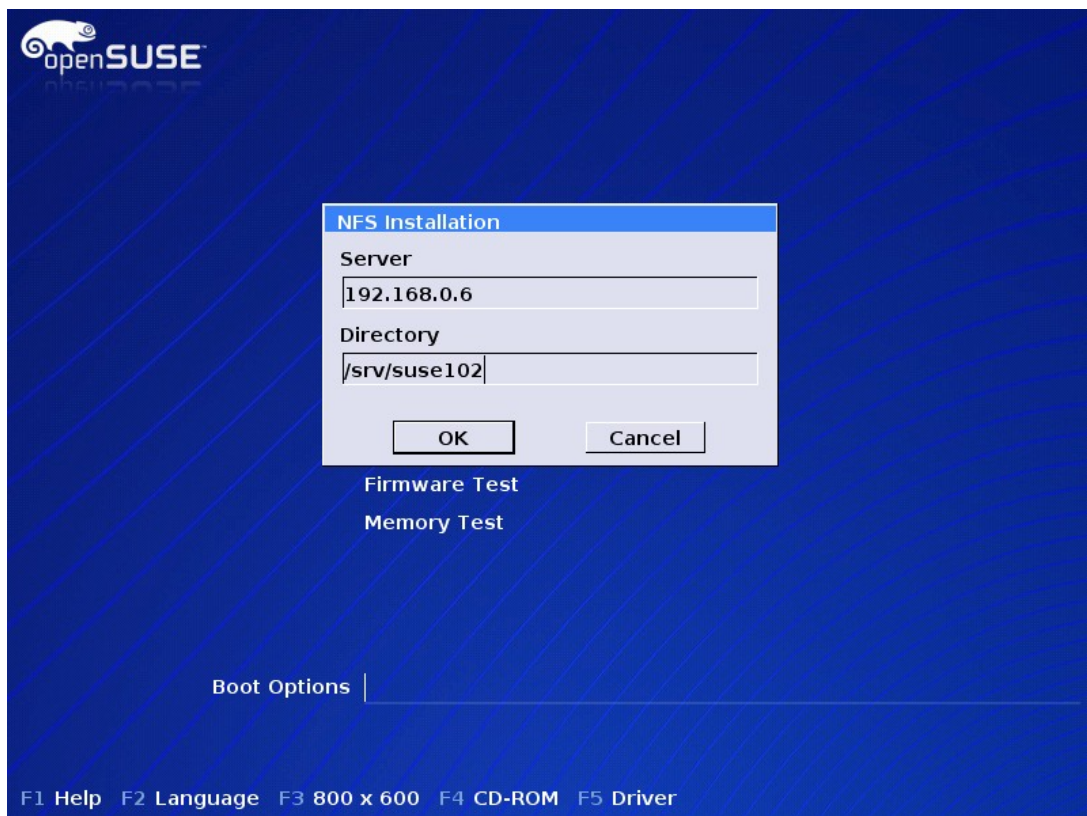
## Instalasi Melalui Jaringan

Sekarang kita melakukan instalasi melalui jaringan. Siapkan CD **Internet Installation CD**, yang kapasitasnya ± 40 MB. Jika tidak ada, kita bisa menggunakan CD1 SuSE dan memilih menu metode instalasi via jaringan.

1. Jika memasukkan CD Instalasi via Internet, Booting dengan CD sebagai boot pertama dan lanjutkan ke langkah nomor
2. Jika menggunakan CD1, masukkan CD1, booting dengan CD sebagai boot pertama
3. Pada saat muncul form awal instalasi, tekan **F4** dan pilih **NFS**



4. Isikan IP Address dan alamat folder





5. langkah selanjutnya sama dengan instalasi seperti biasanya.

## Penutup

Jika diikuti dengan seksama tidak ada hal yang rumit dalam melakukan instalasi SuSE Linux melalui jaringan. Iya kan ?

<\*> Jika anda merasa tutorial ini berguna, luangkan waktu anda sejenak untuk berdoa bagi kesejahteraan dan kemakmuran bangsa Indonesia.

## Referensi

1. <http://www.howtoforge.org>
2. <http://www.vavai.com/blog/index.php>
3. <http://indosuse.blogspot.com>

## Biografi Penulis



**Masim Vavai Sugianto AKA Muhammad Rivai Andargini.** Di lingkungan dekat dikenal dengan nama “Vavai” dan di kampus dipanggil dengan nama kachow (dari akronim Kakak Chow – akibat mengidolakan Vivian Chow Hui Min), Lahir di Bekasi, 17 Mei 1976. Menamatkan SMA di SMAN 2 Bekasi Jurusan Fisika 1 (A1-1, sekarang jurusan IPA) pada tahun 1995. Sempat bekerja pada perusahaan PMA Jepang sejak tahun 1995-1999 dan kuliah (sambil kerja) Diploma 3 di STMIK Bani Saleh – Bekasi (<http://www.stmik.banisaleh.ac.id>) pada tahun 1996-1999. Menjadi asisten Laboratorium Komputer untuk mata kuliah pemrogramman bahasa Pascal, C, Visual Basic, Microsoft Office, Foxpro dan sistem jaringan sejak tahun 1999-2004. Sejak tahun 2000 sampai dengan 2006 bekerja sebagai MIS Dept. Head pada sebuah perusahaan PMA (PT. Grand Dinamika Manufacturing Indonesia) di Cikarang – Bekasi. Sekarang bekerja sebagai IT Professional pada sebuah perusahaan swasta di Cakung - Jakarta.

Berminat pada materi solusi pendidikan murah bagi rakyat, manajemen, ilmu komputer dan kegiatan hiking. Senang membaca buku dan memiliki buku favorit “Musashi” & “Taiko” (Toyotomi Hideyoshi).

Keseharian dapat dimonitor pada blog : <http://www.vavai.com/blog/index.php>