

Membuat Presentasi dengan Impress

Punya ide barangkali ada hal yang luar biasa. Akan tetapi, bisa menyampaikan suatu ide akan jauh membuat ide tersebut lebih berguna.

Bagaimana menyampaikan ide bukan perkara gampang. Salah satu caranya adalah dalam bentuk tertulis dan kemudian mempresentasikan-nya. Salah satu alat bantu presentasi yang handal adalah OpenOffice.org Impress, aplikasi presentasi yang kompatibel dengan Microsoft PowerPoint.

Dengan Impress, Anda dapat membuat presentasi dengan mengikuti berbagai *template* yang telah disediakan. Walau demikian, Impress juga dapat digunakan untuk membuat presentasi dari nol. Presentasi dapat dibuat menjadi lebih menarik dengan penambahan berbagai objek. Dan pada akhirnya, presentasi yang Anda buat dapat dengan mudah diekspor ke format PDF ataupun disimpan sebagai halaman web. Semua hal tersebut dapat Anda lakukan dengan mudah.

Presentasi menggunakan template

OpenOffice.org Impress menyediakan beberapa *template* yang dapat digunakan sebagai contoh desain untuk presentasi Anda. Dengan menggunakan *template* yang telah disediakan, pembuat presentasi tidak perlu pusing memikirkan desain. Cukup klik sana, klik sini, tulis beberapa ide, dan sebuah presentasi yang indah telah dihasilkan.

Pada saat impress dijalankan, secara *default*, sebuah *wizard* akan ditampilkan

untuk Anda. Pilihlah *From template* pada pilihan yang tersedia. Setelah itu, pilihlah *template* yang diinginkan dari combobox yang tersedia. Apabila Anda mengaktifkan check pada bagian *Preview*, maka tampilan dari *template* terpilih akan ditampilkan.

Setelah itu, kliklah tombol *Next*. Anda memasuki langkah kedua. Di sini, Anda dapat memilih desain *slide* dan media *output*. Untuk media output, Anda dapat memilih media yang sesuai dengan kebutuhan.

Klik sekali lagi pada tombol *Next* akan membawa Anda ke langkah ketiga, di mana Anda dapat memilih efek untuk transisi slide. Efek transisi slide adalah efek yang akan ditampilkan pada saat anda berpindah dari slide satu ke slide lainnya. Di langkah ketiga ini pula, Anda dapat membuat presentasi berjalan sendiri dengan pengaturan durasi waktu tertentu. Hal ini akan sangat berguna apabila Anda yakin akan waktu yang digunakan untuk mempresentasikan ide Anda. Presentasi akan kelihatan sangat profesional karena Anda bahkan tidak berpindah slide secara manual. Namun, apabila persiapan tidak matang, maka fasilitas ini akan menjadi senjata makan tuan.

Next, langkah keempat. Anda diminta untuk mengisikan beberapa informasi seputar slide presentasi dan Anda. Dan terakhir, langkah kelima, Anda akan



diberikan untuk menampilkan halaman-halaman tertentu.

Sebuah presentasi sederhana telah Anda hasilkan. Anda dapat mengubah tulisan yang ada di dalam *template*. Anda juga dapat menambahkan slide atau menghapus slide yang telah dibuat.

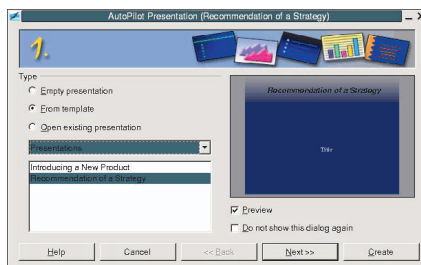
Presentasi manual

Mencontoh *template* yang tersedia mungkin akan menjadikan waktu pembuatan presentasi menjadi singkat. Namun sayangnya, terkadang *template* presentasi tidak mencerminkan sesuatu yang ingin kita presentasikan. Memaksa tentunya akan membuat presentasi yang dibuat menjadi lucu. Solusinya, buat sendiri desainnya.

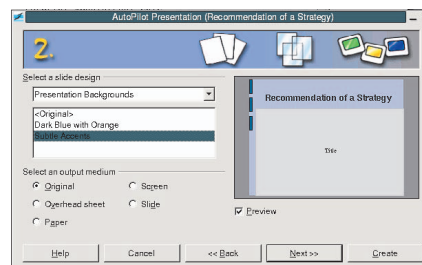
Pada wizard yang ditampilkan pertama kali Impress dijalankan, pilihlah *Empty presentation*. Kemudian kliklah tombol *Create*. Anda akan dibawa ke *interface* utama Impress.

Pertama-tama, apa yang perlu dilakukan mungkin mengganti warna *background*. Untuk itu, pilihlah menu *Format | Page*. Pindahlah ke tab *Background*, dan pilihlah tipe *background* yang Anda inginkan. Sebuah dialog yang menanyakan apakah pengaturan akan dilakukan untuk seluruh slide akan ditampilkan.

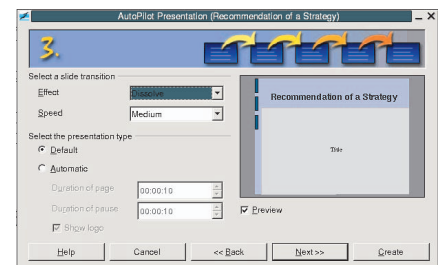
Setelah itu, Anda mungkin akan mengatur *layout* slide. Untuk itu, pilihlah *Format | Modify Layout*. Sebuah dialog akan



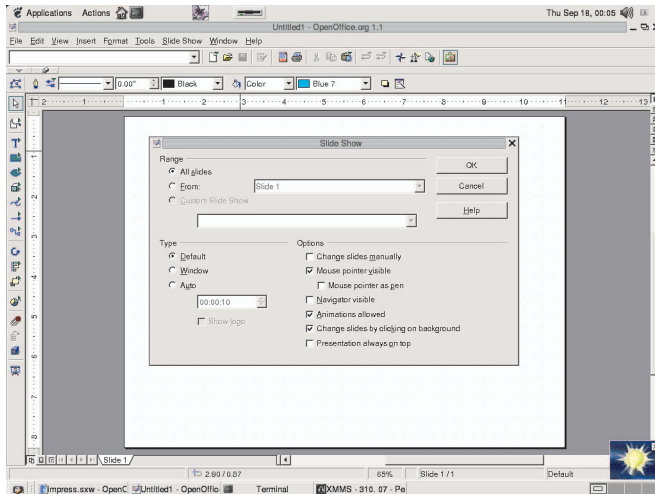
▲ Memilih template yang diinginkan



▲ Memilih desain slide



▲ Mengatur transisi slide dan tipe presentasi



▲ Pengaturan slide show

ditampilkan untuk Anda. Pilihlah layout yang Anda inginkan, kemudian kliklah tombol OK. Kini Anda memiliki slide yang telah dilengkapi dengan layout tertentu. Ketikkanlah bahan presentasi untuk slide tersebut.

Untuk menambahkan slide, pilihlah menu *Insert|Slide*. Untuk mengubah nama slide, klik kananlah pada tab nama slide, dan pilihlah *Rename Slide*. Dengan cara yang sama, Anda dapat memilih *Delete Slide* untuk menghapus slide.

Menambahkan objek lain

Orang bilang, sebuah gambar mewakili ratusan kata. Untuk itu, Anda mungkin perlu menambahkan gambar ke dalam presentasi. Untuk menambahkan gambar, pilihlah menu *Insert|Graphics*. Anda juga dapat menampilkan *image* yang disertai

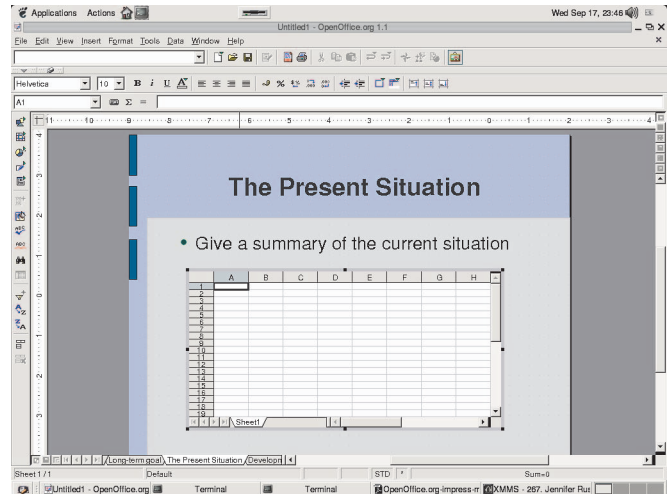
dengan animasi sehingga presentasi akan tampak lebih menarik.

Apabila Anda ingin menampilkan spreadsheet ke dalam slide presentasi, maka dengan memilih menu *Insert|Spreadsheet*, Anda akan mendapatkan area kerja Calc di dalam slide presentasi. Walau berada di dalam Impress, Anda dapat bekerja dengan spreadsheet tersebut, seperti layaknya Anda bekerja langsung pada Calc.

Penambahan objek multimedia lain dapat dilakukan dengan mudah. Dengan Impress, Anda dapat membuat presentasi yang sebagus mungkin sesuai dengan keinginan.

Slide show

Setelah presentasi dihasilkan, kita dapat menampilkannya secara *full screen* dengan fasilitas *slide show*. Slide show dapat



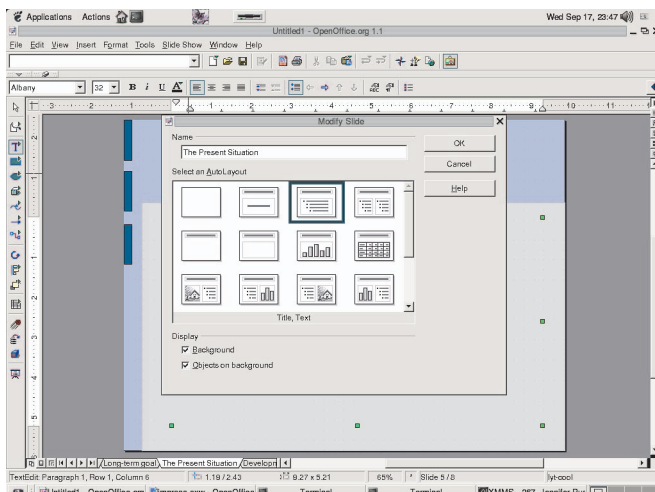
▲ Spreadsheet dalam slide

diaktifkan dengan memilih *Slide show|Slide show*. Pengaturan tambahan untuk slide show dapat dilakukan dengan memilih menu *slide show|slide show settings*.

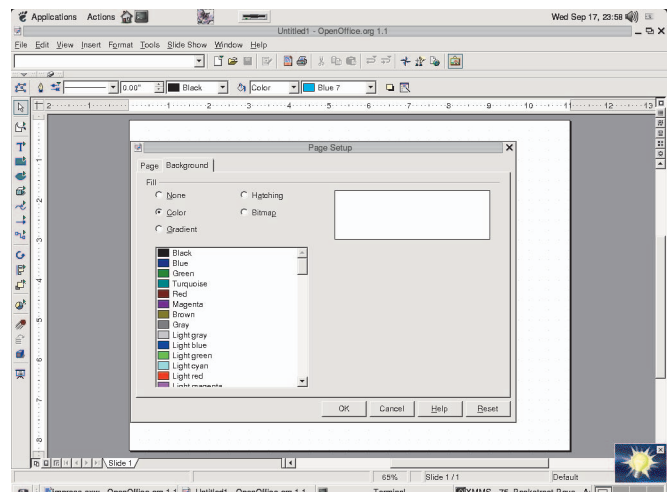
Ekspor ke format lain

Presentasi yang telah dibuat dapat dengan mudah diekspor ke format lain seperti PDF ataupun halaman web dengan mudah. Untuk mengekspor ke PDF, pilihlah menu *File|Export as PDF*. Sementara, untuk menyimpan sebagai halaman web, simpanlah dokumen dalam format *HTML Document*.

Demikianlah pengenalan kita dengan Impress. Sekali lagi, kita membuktikan bahwa dengan menggunakan Linux, kita akan tetap produktif. [Noprianto \(noprianto@infonlinux.co.id\)](mailto:noprianto@infonlinux.co.id)



▲ Memodifikasi layout slide



▲ Mengatur background slide