

Dial-up Cepat di SuSE

SuSE menyediakan cara supermudah untuk melakukan *dial-up*. Cukup beberapa kali klik, dan Anda pun siap melanglangbuana ke dunia maya.

Indonesia kini terpuruk dalam krisis multidimensi. Salah satunya adalah keterpurukan di dunia pemanfaatan teknologi informasi. Tetangga kita, Vietnam atau malaysia misalnya, telah melesat jauh di bidang pemanfaatan TI. Dengan tetap optimis dan tidak mengecilkan usaha pemerintah untuk memperbaiki sarana, kebijaksanaan dan fasilitas penunjang infrastruktur TI, bagaimanapun kita harus maju.

Di dunia TI yang berkembang demikian pesat, Internet adalah suatu hal yang mulai menjadi kebutuhan wajib. Berita dan pemanfaatan TI di berbagai pelosok negara bisa kita dapatkan dari Internet. Oleh karena itu, ber-Internet adalah hal yang sangat penting. Agar kita, generasi penerus bangsa tidak ketinggalan pelajaran. Dengan Internet, kita bisa belajar bagaimana vietnam bisa mulai serius memanfaatkan TI. Dengan berbicara melalui praktisi TI di India dan membaca berbagai kolom orang India, kita bisa belajar bagaimana sebenarnya proyek-proyek di Amerika Serikat bisa lari ke India.

Salah satu cara untuk tersambung ke Internet adalah menggunakan bantuan tele-

pon. Jaringan telepon kini terpasang cukup meluas di banyak tempat di Indonesia. Penyedia jasa Internet juga siap menyediakan jasanya. Bagi pengguna rumah yang memiliki anggaran terbatas, *dial-up* sekali untuk sekadar men-download berita adalah cara yang murah. Cara yang lain seperti *leased line* dan ADSL, walaupun menawarkan kecepatan luar biasa, sangatlah mahal.

Menggunakan Linux, kita tidak memiliki halangan apapun untuk ber-Internet. Distro apapun sebenarnya. Bedanya, distro yang satu menyediakan fasilitas lebih banyak dari distro lainnya. Sebagai contoh, SUSE 9.x menyediakan cara yang sangat mudah untuk melakukan koneksi Internet. Di artikel ini, kita akan memfokuskan diri untuk melakukan dialup di SUSE 9.x. SUSE yang digunakan sebagai referensi adalah SUSE 9.1, namun dapat diterapkan di SUSE 9.0 tanpa halangan berarti.

Persiapan

SUSE 9.1 dapat mendeteksi *hardware* dengan sangat sangat sangat luar biasa. Dengan kernel 2.6 di dalamnya, distro ini terbang ke langit bebas, mengalahkan

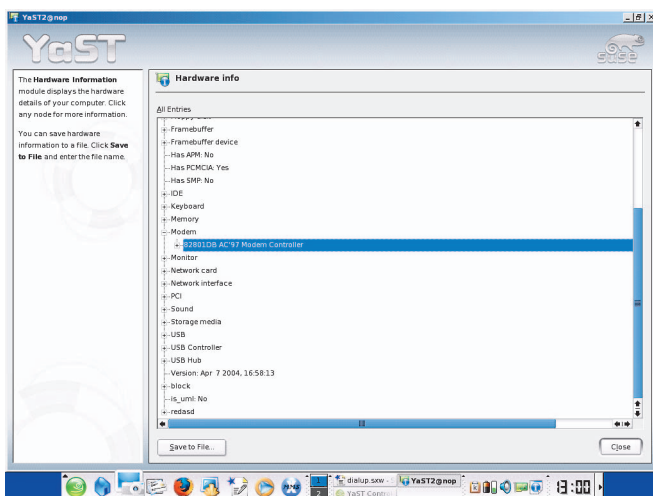
kemampuan deteksi hardware pada Windows XP untuk beberapa hardware. Modem yang penulis miliki di notebook tidak dikenali sama sekali oleh XP (membeli notebook tanpa sistem operasi) dan dikenali dengan sempurna oleh SUSE 9.1. Bahkan, SUSE menyediakan satu paket khusus untuk menangani modem yang penulis gunakan.

Pertama-tama, kita perlu memastikan apakah hardware kita telah dikenali oleh SUSE atau belum. Caranya, bukalah YaST dan aktifkan di bagian hardware. Kemudian, jalankanlah modul *Hardware Information*. Tunggulah sebentar, dan ketika selesai memeriksa, pastikan modem Anda terdaftar di Hardware Information tersebut.

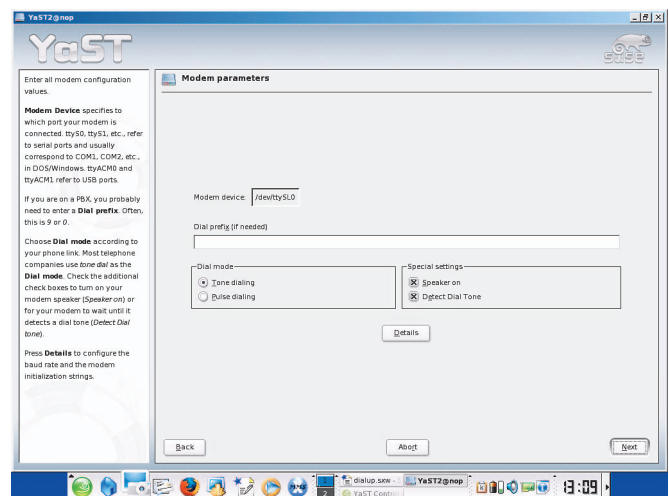
Banyak *software* modem yang tidak dikenali dengan baik atau dikenali, namun tidak dapat bekerja dengan sempurna. Apabila berencana membeli modem, belilah modem eksternal, yang pasti dapat dikenali dengan baik di Linux.

Apabila modem telah dikenali, maka sebagian besar masalah telah kita selesaikan. Tugas berikutnya akan jauh lebih mudah.

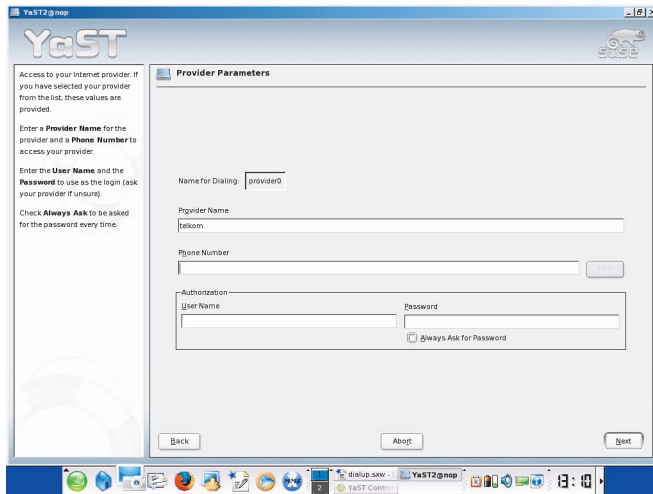
Siapkan modem dan telepon Anda. Jangan lupa kabel-kabelnya. Setelah itu, mintalah



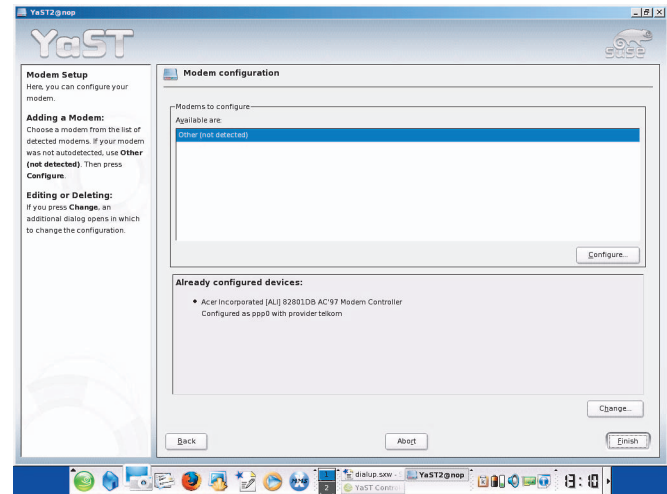
Informasi Hardware.



Parameter modem.



Provider Internet.



Modem telah dikonfigurasi.

informasi dari provider Internet Anda. Artikel ini menggunakan Telkomnet@instan sebagai layanan dial-up Internet. Anda perlu mengetahui nomor telepon ISP Anda beserta *username* dan *password*-nya. Harap diperhatikan bahwa SUSE secara *default* akan mengingat *password* Anda. Tentunya, Anda bebas memilih untuk selalu memasukkan *password* ketika memulai proses dial-up.

Konfigurasi modem dan provider

Setelah modem dikenal, nyalakan modem dan bukalah YaST. Aktiflahdi bagian *Network Devices* dan jalankanlah modul Modem.

YaST akan segera mendeteksi modem Anda secara otomatis. Setelah itu, modem Anda akan terdaftar dalam *Modems to Configure*. Pilih modem Anda dan klik tombol *Configure*. Sebuah dialog akan ditampilkan.

Pertama-tama, SUSE akan meminta Anda untuk memasukkan berbagai parameter. Pertama-tama adalah *dial prefix*. Hal ini tidak dibutuhkan kalau Anda tidak berada dalam jaringan telepon PBX.

Setelah itu, Anda akan diminta untuk memilih mode *dial*. Umumnya, mode dial adalah *tone dialing*.

Parameter lainnya yang dapat diatur adalah menyalakan speaker dan mendeteksi dial tone. Aktifkan keduanya. Pemberian parameter kini selesai. Klik tombol *Next* untuk melanjutkan ke layar berikutnya.

Pada layar dialog ini, Anda akan diminta untuk memilih *provider*. Pilihlah *Custom provider* dan kliklah tombol *New*. Sebuah dialog tambahan akan ditampilkan. Berikut

ini adalah contoh entri provider yang penulis miliki:

Provider Name:	Telkom
Phone Number:	080989999
Username:	telkomnet@instan
Password:	telkom

Setelah itu, klik tombol *Next* untuk melanjutkan ke layar berikutnya.

Di layar berikutnya ini, kita akan mengatur parameter koneksi. Umumnya, Anda tidak perlu mengatur nilai-nilai di sini. Hanya, pastikan Anda memilih *Modify DNS when connected* dan *Automatically retrieve DNS*. Apabila rekan Anda yang menggunakan provider yang sama mengatakan bahwa koneksi susah dilakukan atau terlalu lambat, cobalah untuk mengaktifkan pilihan *Stupid Mode*.

Klik tombol *Next* untuk menyelesaikan pengaturan. Anda akan kembali ke layar utama. Pastikan Anda melihat modem Anda dalam *Already Configured devices* lengkap dengan nama provider ISP Anda. Klik tombol *Finish* untuk menyimpan segala perubahan.

Sewaktu-waktu, Anda bisa mengubah konfigurasi modem dengan klik pada tombol *Change*. Apabila Anda memilih *Change*, maka sebuah layar akan ditampilkan. Anda bisa mengubah modem ataupun provider di sini.

Setelah perubahan disimpan, YaST akan menanyakan kepada Anda apakah pengaturan e-mail akan dilakukan. Bagi Anda yang menginginkan, lakukanlah konfigurasi

e-mail. Bagi Anda yang tidak memerlukannya, jawablah tidak. Kini, Anda siap untuk melakukan dial-up.


Memulai dial-up!

SUSE menyertakan sebuah *tool*, *Kinternet* untuk membantu dial-up. Jalankanlah *Kinternet* dari *Internet|Dial up*. Lihatlah ke *System tray* Anda. Anda akan menjumpai icon seperti colokan listrik yang tidak tersambung. Klik sekali untuk melakukan dialup.

Ketika dial-up sedang dilakukan, icon akan berubah seperti colokan listrik dan logo PLN. Apabila telah terkoneksi, icon akan berubah seperti colokan listrik yang terhubung dengan colokan lainnya.

Untuk mengakhiri koneksi, klik sekali lagi pada icon tersebut. Segera, icon akan berubah lagi menjadi colokan listrik yang tidak tersambung.

Pada saat dial-up, Anda mungkin tertarik untuk melihat *log* koneksi. Klik kananlah pada icon colokan listrik tersebut dan pilihlah *View Log*. Di sebuah *window* yang ditampilkan, Anda bisa melihat apa-apa saja yang terjadi.

Mudah sekali untuk melakukan dial-up di Linux. Memang sedikit lambat, tapi yang penting masih dapat terhubung ke dunia maya yang penuh informasi. Tetaplah mengikuti perkembangan dunia dan mengaplikasikannya secara lokal. Agar kita, generasi penerus bangsa, bisa menjadi insan TI yang bijaksana. Selamat mencoba!  Noprianto (noprianto@infolinux.co.id)