

# Sharing Koneksi Internet Di Windows XP

**Ragil Turyanto**

[ragilt@telkom.net](mailto:ragilt@telkom.net)

[ragilt@bdg.centrin.net.id](mailto:ragilt@bdg.centrin.net.id)

## ***Lisensi Dokumen:***

*Copyright © 2004 IlmuKomputer.Com*

*Seluruh dokumen di **IlmuKomputer.Com** dapat digunakan, dimodifikasi dan disebarkan secara bebas untuk tujuan bukan komersial (nonprofit), dengan syarat tidak menghapus atau merubah atribut penulis dan pernyataan copyright yang disertakan dalam setiap dokumen. Tidak diperbolehkan melakukan penulisan ulang, kecuali mendapatkan ijin terlebih dahulu dari **IlmuKomputer.Com**.*

Internet ...siapa yang tidak pernah mendengar kata itu..? Internet adalah sudah suatu kebutuhan sekarang apalagi bagi anda yang sangat memerlukan informasi yang selalu uptodate ,aktual,...tajam dan terpercaya ☺.Berbagai macam cara dapat digunakan untuk dapat menggunakan internet,dari mulai ke warnet ataupun memiliki akses internet pribadi dirumah(dial up) atau lebih mudahnya berlangganan internet baik yang berlangganan langsung lewat ISP ataupun yang hanya menggunakan akses instan (telkomnet.misalnya).yang bebas dari tagihan bulanan seperti jika kita berlangganan langsung lewat ISP.Tapi bukan berarti gratis lho..☺ karena biaya internet yang anda gunakan dimasukkan langsung ke tagihan telepon.

Dalam Artikel kali ini saya hanya akan membahas cara setting windows agar dapat berbagi koneksi internet ke komputer lainnya (sharing koneksi internet),... bayangkan jika dalam satu rumah anda memiliki lebih dari satu komputer baik itu milik anda,ayah ataupun adik,sedangkan yang memiliki akses internet hanya satu orang(satu komputer).mungkin tidak jadi masalah kalau anda sabar menunggu saudara anda yang lagi menggunakan internet.Solusii yang mungkin dapat mengatasi masalah tersebut adalah dengan membuat sharing koneksi internet.

Adapun hardware/software yang digunakan dalam pembuatan internet connection sharing ini adalah sbb:

- OS WinXP
- NIC
- Kabel UTP
- Hub/Switch(kalo diperlukan > 2Komputer)
- Modem Internal/External

Seperti biasa untuk dapat menghubungkan satu komputer dengan komputer lainnya kita membutuhkan setting untuk IP Address (membuat Networking) dan syarat untuk melakukan setting IP Address adalah kita harus memiliki NIC (Network Interface Card/LAN Card).

Pada Windows XP setelah kita menginstall driver LAN card maka akan ditampilkan icon baru berupa My Network Places yang ditampilkan di desktop, dan untuk mengkonfigurasi LAN Card tersebut kita hanya perlu mengklik kanan pada Icon My Network Places dan pilih properties atau start-setting-control panel Network and internet Connection. Ok .mari kita bekerja.

## 1. Setting Account Internet (Dial Up Account).

Untuk dapat menggunakan internet di pc-rumahan kita memerlukan account dari ISP yang ada ,baik dari centrin,idola,indonet dsb atau menggunakan telkomnet instant yang merupakan akses internet tanpa berlanggan. Untuk pemilihan account mana yang akan anda gunakan saya serahkan kepada anda untuk memilihnya.. ☺ Sebagai Contoh disini akan menggunakan Provider Centrin .Berikut langkah-langkah untuk membuat account internet:

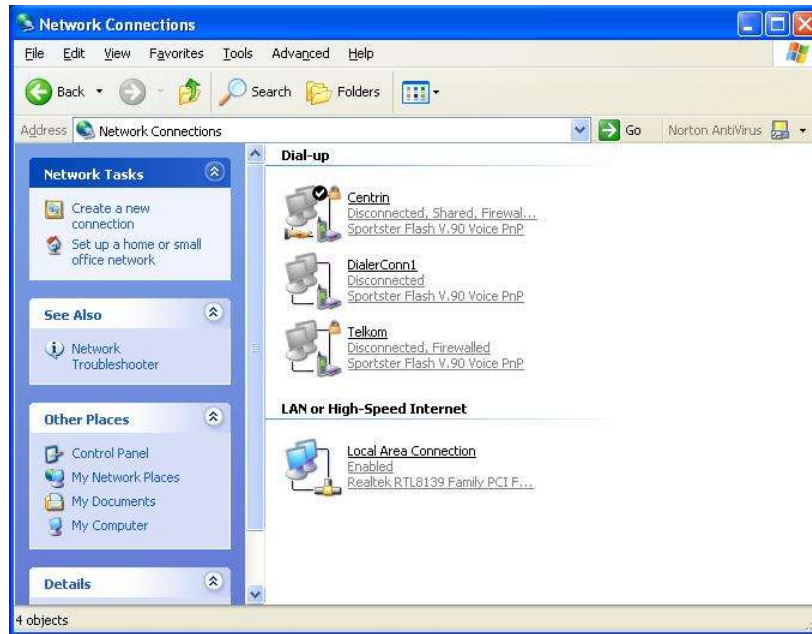
- Pasang modem pada computer anda
- Install driver modem jika (Modem Internal) biasanya modem external sudah PnP.
- Buat koneksi internet melalui **setting-control panel Network and dial up connenctions** .lalu pilih **make new connection**.
- Isikan informasi mengenai ISP yang anda pilih, catatan jika anda menggunakan account selain dari telkomnet instan untuk mendapatkan username dan password anda harus mendaftar dahulu ke ISP yang bersangkutan. Setelah itu informasi setting koneksi akan dijelaskan oleh ISP yang bersangkutan (Buku Petunjuk).
- Kira-kira setting koneksi Dial up sudah selesai test terlebih dahulu koneksi yang anda buat untuk lebih meyakinkan.



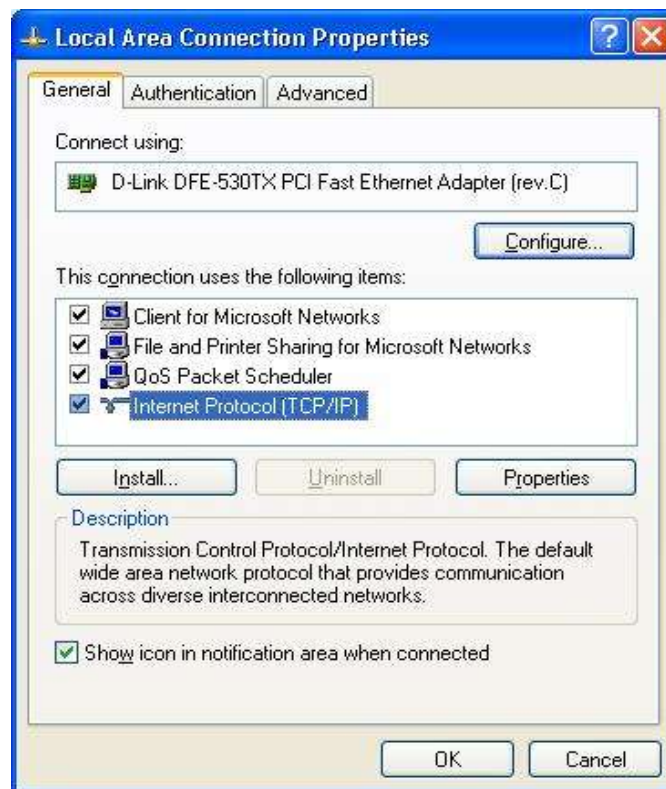
## 2. Setting Networking.

Setelah sukses mengatur koneksi dial up internet sekarang tiba saatnya untuk menyeting networking (**Protokol TCP/IP**) tujuan dari penyetingan ini adalah agar komputer-komputer yang telah memiliki LAN Card dapat saling berkomunikasi. Untuk mengatur propertiesnya saya yakin anda sudah lebih berpengalaman ☺. ayoo.. kita seting rame-rame...

- Klik kanan pada My Network Places dan pilih properties jendela baru akan terbentang seperti ini kira-kira..:

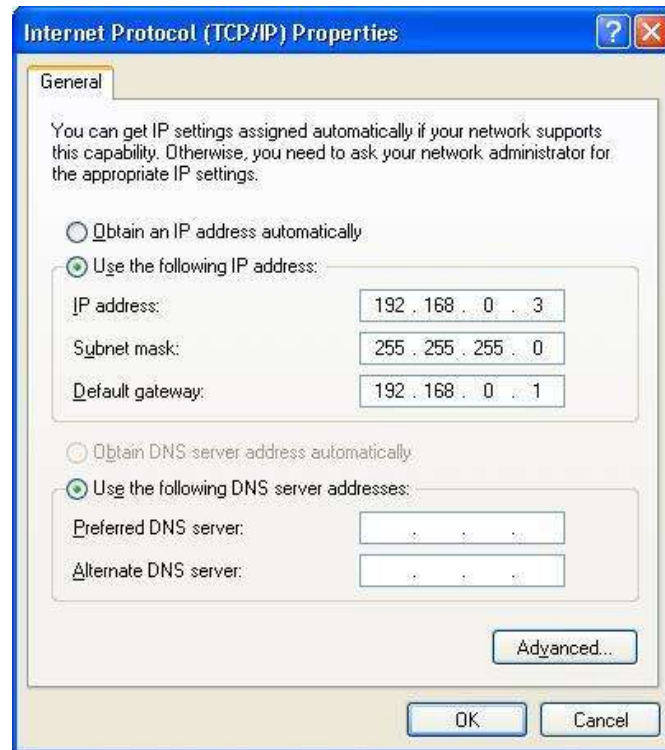


- Klik kanan pada **local area connection** pilih properties pada tab general pilih **Internet Protokol(TCP/IP)** kemudian klik properties.

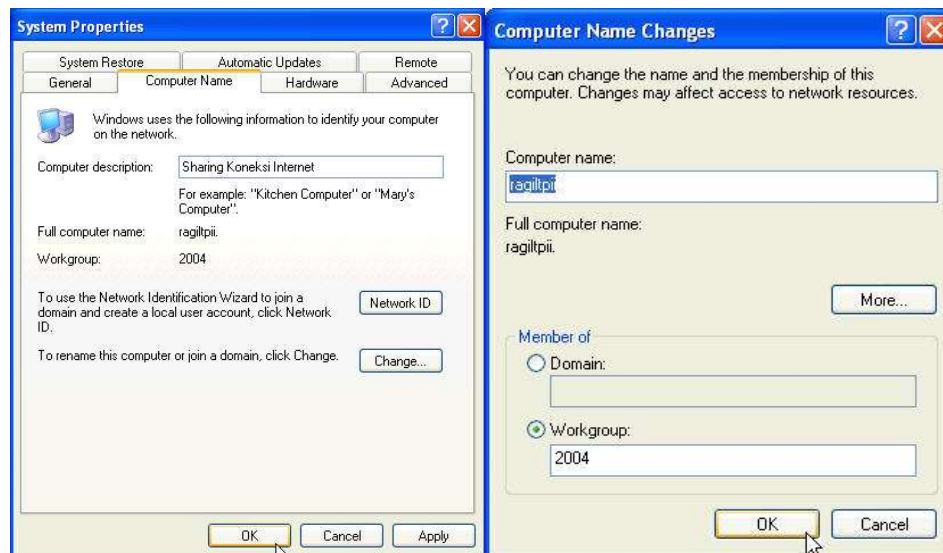


- Isikan alamat IP sesuai dengan keinginan anda dengan catatan masih satu class sebagai contoh saya menggunakan alamat untuk PC1: 192.168.0.1 dan PC2: 192.168.0.3 dan seterusnya jika anda memiliki lebih dari dua komputer. Dalam

percobaan kali ini saya hanya menggunakan 2 PC dan Digunakan Cross cable (pear to pear)anda bisa menggunakan hub jika diperlukan dan untuk seting kabel menggunakan setting kabel normal.

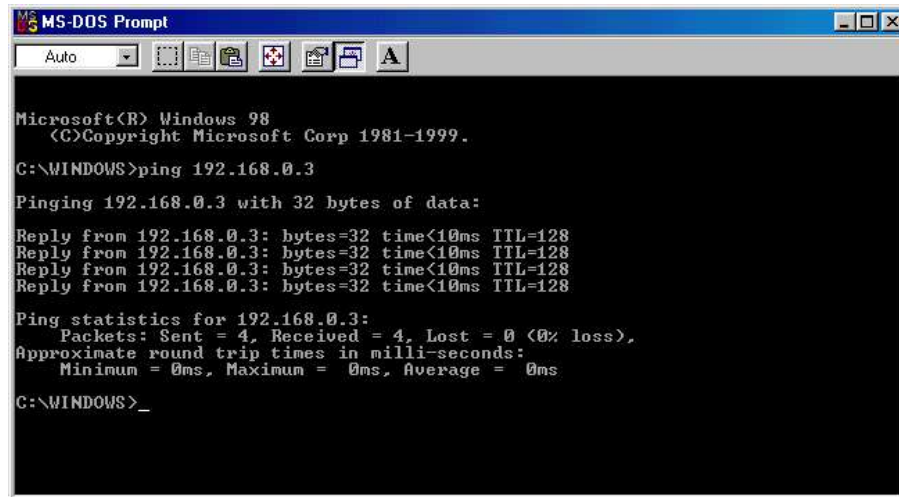


- Setting computer name dan Workgroupnya dengan klik kanan pada icon mycomputer-properties pilih tab **computer name** dan pilih **change** seperti gambar berikut:



Untuk workgroup semua komputer harus sama dalam hal ini adalah : **2004**.

- Setelah selesai klik OK Windows biasanya meminta Restart. Kemudian hubungkan kabel-kabel dan test koneksi dengan melakukan ping ke alamat IP Komputer lainnya



```
Microsoft(R) Windows 98
(C)Copyright Microsoft Corp 1981-1999.

C:\WINDOWS>ping 192.168.0.3

Pinging 192.168.0.3 with 32 bytes of data:

Reply from 192.168.0.3: bytes=32 time<10ms TTL=128
Reply from 192.168.0.3: bytes=32 time<10ms TTL=128
Reply from 192.168.0.3: bytes=32 time<10ms TTL=128
Reply from 192.168.0.3: bytes=32 time<10ms TTL=128

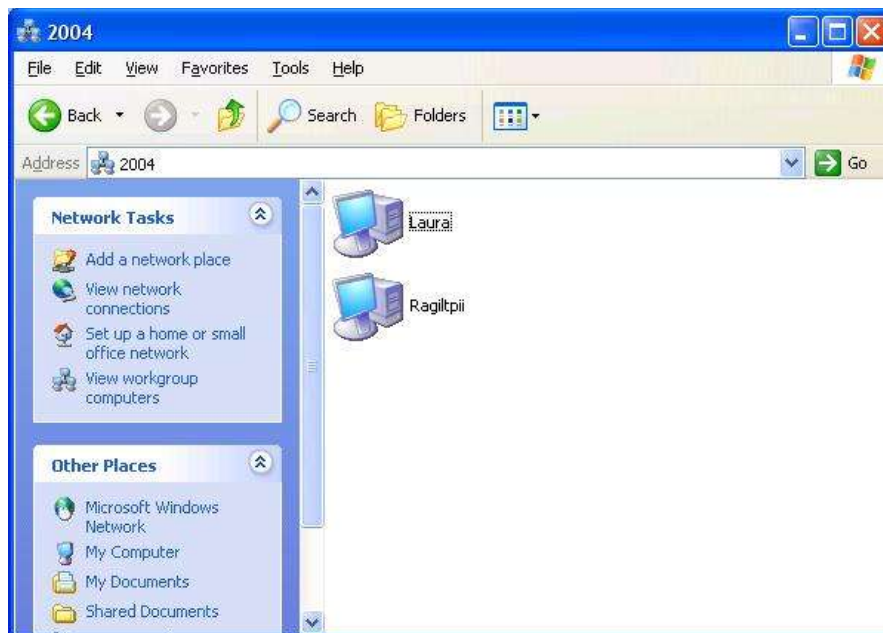
Ping statistics for 192.168.0.3:
    Packets: Sent = 4, Received = 4, Lost = 0 (0% loss),
    Approximate round trip times in milli-seconds:
        Minimum = 0ms, Maximum = 0ms, Average = 0ms

C:\WINDOWS>_
```

## 2. Setting Internet Connection Sharing.

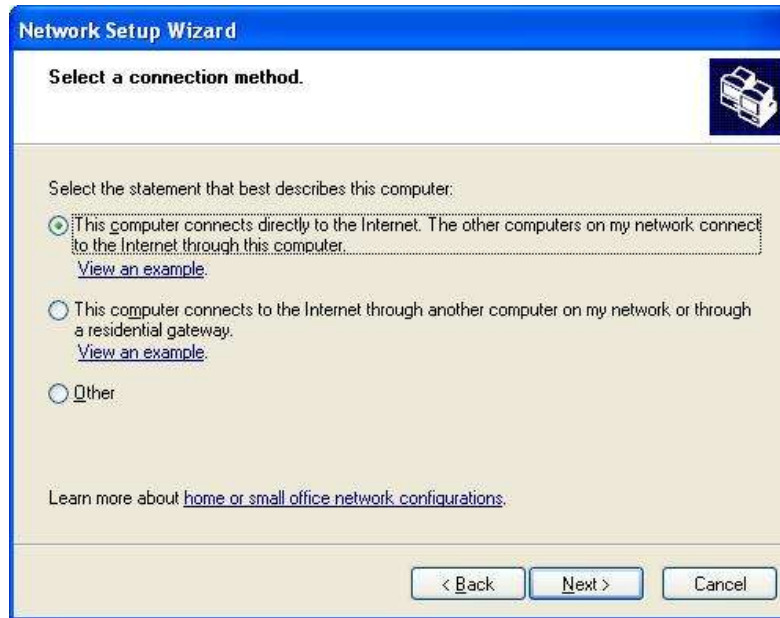
### 2.1 Komputer yang terhubung langsung ke internet

- Langkah selanjutnya adalah masuk ke my network places dan melihat apakah komputer yang telah disetting tadi sudah bisa melakukan komunikasi/terhubung. double klik My Network places dan masuk ke Workgroup Jika sudah benar akan muncul seperti gambar ini:

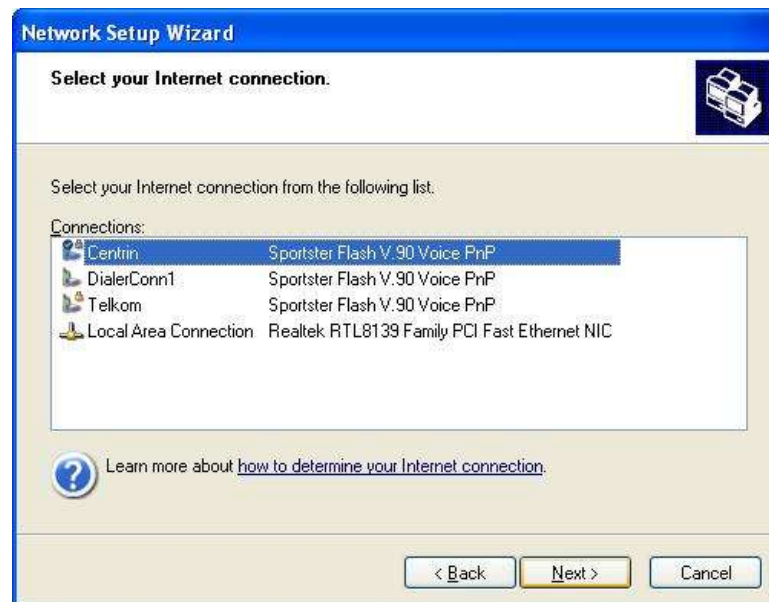


- Kemudian untuk membuat sharing koneksi internet kita gunakan pilihan **Set Up a home or small office network** kemudian ikuti langkah-langkahnya dengan

memilih next untuk melanjutkan sampai pada pilihan :**Select a connenction method:**



- Pilih pilihan yang paling atas(*This computer connects directly to the internet. The other computer on my network connect to the internet through this computer*), setelah itu pilih next dan muncul pilihan account ISP yang akan digunakan.



- Kemudian pilih next untuk melanjutkan ke tahapan selanjutnya, sampai pada pilihan: Give this computer name and description Isikan dengan nama komputer yang telah kita setting pada tahap awal contohnya :ragilpii .kemudian next.
- Masuk ke pilihan Nama workgroups kita isikan dengan nama : **2004**. Selanjutnya pada tahap terakhir adalah

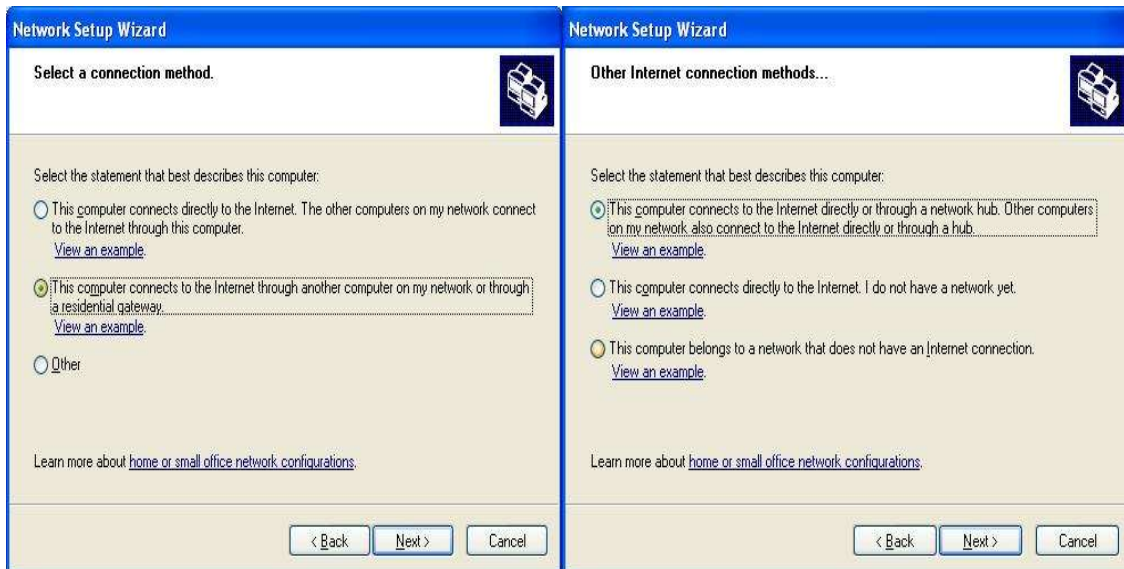




- Untuk langkah terakhir ini kita tinggal memilih pilihan Just Finish The Wizard....Jika dilihat dari arti pilihan diatas anda pasti sudah tahu maksud dari opsi diatas..☺Ketiga pilihan diatas menunjukkan bahwa kita juga bisa menjalankan koneksi internet dengan membuat Network setup disk /Cd Windows XP untuk melakukan koneksi internet pada jaringan yang client/pc yang tidak menggunakan OS Win XP(Win9x,Win2k).
- Karena pada kesempatan kali ini kita asumsikan semua komputer menjalankan winxp maka kita hanya memilih pilihan terakhir saja..Untuk pilihan yang lain saya bloom nyoba ...☺.
- Selesai sudah proses penyetingan untuk membuat koneksi internet komputer pertama(Gateway/yang terhubung langsung ke internet).

## 2.2 Setting PC yang terhubung Ke network.

- Untuk melakukan seting koneksi internet pada PC yang terhubung ke jaringan langkahnya adalah sama seperti diatas hanya ada sedikit perbedaan pada saat penentuan **Select a connection Method**,yaitu untuk PC yang terhubung ke jaringan atau tidak terkoneksi langsung ke Modem kita memilih pilihan yang kedua.(*This Computer connect to the internet trough another computer on mynetwork or trough a residential gateway*)Jika jaringan yang dipakai (Pear to pear )



- atau pilih pilihan **Other** yang memiliki beberapa opsi tambahan yang memungkinkan sharing koneksi internet melalui Jaringan (Lewat Hub).
- Setelah anda menentukan pilihan yang sesuai dengan tipe koneksi yang anda punyai maka tinggal next sama seperti langkah yang telah di jelaskan diatas.

Selesai sudah proses setting sharing koneksi internet Sekarang anda Coba buka URL di komputer Client,jika berhasil maka pada komputer yang menjadi Gateway akan langsung membuka port koneksi Dial Up yang telah di sharing



Jika sudah seperti ini berarti selama ini kita sudah berhasil mengkoneksikan internet ke beberapa komputer dengan satu account Dial Up Internet.Selamat mencoba